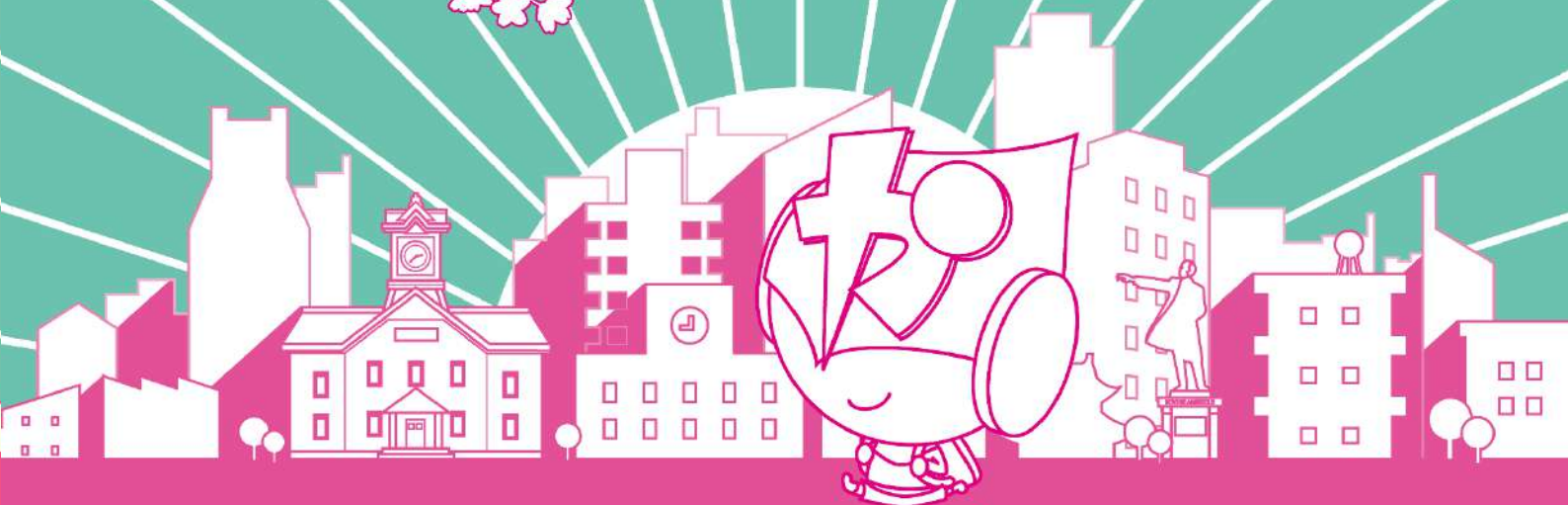
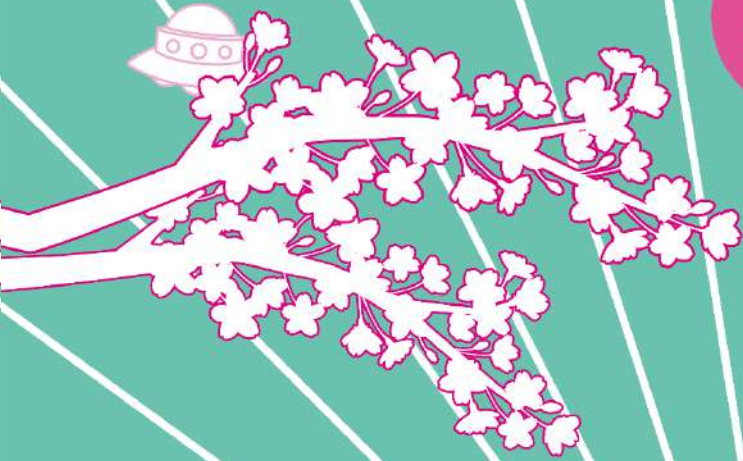


科学館 クイズ

2021

4月



今月の科学館クイズ

桜の花が描かれているお金はどれでしょうか？

- ① 1円 ② 100円 ③ 500円

答えは表紙をめくって『科学館の工作室』の
ところを読んでみよう。

科学館の工作室

4/11(日)、18(日)、25(日)

工作講師指導のもと、科学館オリジナルの工作を作ります。

- ・ さくらスコープ
てのひらサイズのお花見を。
鏡を組み合わせて万華鏡をつくろう！



箱の中を
のぞこう



【時間】 ①10:50
②13:10 (各回 45 分程度)

【会場】 1階 工作室

【料金】 300 円

【定員】 各回 6 名

【対象】 小中学生 (未就学児は参加不可)

【参加方法】 開館直後より会場前にて受け付け
(定員を超える場合は抽選)

今月の科学館クイズの答え ① 100 円

1 円には若木、500 円は桐が描かれているんだ。ちなみに 1000 円札にも
富士山と一緒に桜が描かれているよ。絵のほうは表、数字のほうは裏なんだよ。

小中学生の GW 工作会

4/29(木祝)、5/1(土)~5(水祝)

ゴールデンウィークは科学館で工作だ！
工作講師指導のもと、科学館オリジナルの工作を作ります。

- ・ ぐるぐるかんらんしゃ
ハンドルをまわすと、そこは楽しい遊園地。
きみだけの素敵な観覧車を作ろう！

【時間】 ①10:50
②13:10 (各回 45 分程度)

【会場】 1階 工作室

【料金】 300 円

【定員】 各回 6 名

【対象】 小中学生 (未就学児は参加不可)

【参加方法】 開館直後より会場前にて受け付け (定員を超える場合は抽選)



4/29(木祝)
~5/5(水祝)

ウインキーのゴールデンウィーク サイエンスツアー

科学館の人気者、ロボットの「ウインキー」が科学館で
かくれんぼ！

いろいろな格好をしたウインキーが、たくさんある展示
物のどこかにいるよ。君はいくつ見つけることができるか
な？

家族や友達同士でウインキーを探すサイエンスツアーに
レッツゴー！

【時間】 4月 9:30~16:30 5月 9:00~17:00

【会場】 2階、3階 展示室

【料金】 中学生以下無料 (高校生以上展示室観覧料 700 円)

【参加方法】 当日直接会場へ

※ 事前申し込みは必要ありません。



ウインキーって？

みんなをお迎えする案内ロボット。1987 年
から科学館にいるよ。科学館に来たことがある人は、
入り口にいるのを一度は見たことがあるはず。

みんなと会えるのを待ってるよ！

6・7月実施

みんなの町に天文車がやってくる！
移動天文台の実施団体募集

皆さんが住んでいる地域に移動天文車「オリオン2世号」と天文指導員を派遣し、星の観望会を実施します。星座をたどったり、天体望遠鏡で星をのぞいたりしてみませんか。

実施日	受け付け開始日
6月中（指定除外日あり）	4/13（火）～
7月中（指定除外日あり）	5/7（金）～



大きな望遠鏡も搭載した天文車がやってくる！

【時間】19：30～20：30 【定員】各日1団体（70名まで） 【料金】無料
【対象】札幌市内で星空観望会を実施する予定があり30～70人の参加者を集められる団体
【申し込み方法】準備ができ次第、当館のホームページにて募集の詳細をお知らせします。詳細を確認の上、電話にて希望日をお申し込みください。**先着順** 天文係：011-892-5004（9：00～17：00）

3/27（土）
～4/4（日）

サイエンスショー
3 Minutes Science

春休み限定の3分間のミニ実験ショー。
どんな実験が見られるかは、来てみてのお楽しみ。



【時間】①11：30～ ②13：30～
③15：30～
【会場】3階 サイエンスショーコーナー
【料金】中学生以下無料
（高校生以上展示室観覧料700円）
【定員】各回12名（着席）、立ち見あり
【参加方法】当日直接会場へ

プラネタリウム番組紹介
「HAYABUSA2～REBORN(帰還バージョン)」

小惑星探査機「はやぶさ2」のプロジェクトについて、最新の探査結果をもとにして紹介する番組。令和2年末の地球帰還時の様子を加えた「帰還バージョン」として上映します。

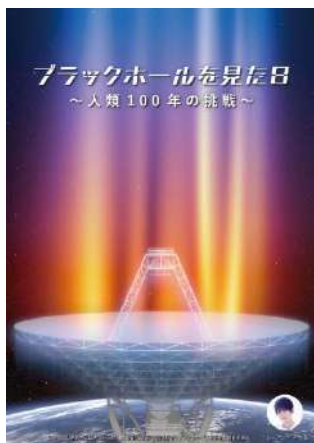


■4月の上映時刻
平日 12：35 入場回
（団体予約がない時のみ）
土日祝日・春休み・GW期間 10：00 入場回

新作

プラネタリウム番組紹介
「ブラックホールを見た日
～人類100年の挑戦～」

近年、なぞの天体ブラックホールが直接観測されるようになりました。
見えてきたブラックホールの姿とは…！？



■4月の上映時刻
平日 15：20 入場回
土日祝日・春休み・GW期間 15：20 入場回



4月のプラネタリウムの番組表

☆新型コロナウイルス感染症対策により、一般投影の定員を各回80名までとしております。
（定員は変動する場合がございます。詳しくはHPをご確認ください。）

【平日】		【土・日・祝日・春休み・GW期間】	
投影回	内容（※1）	投影回	内容（※1）
① 9：40	団体専用回	① 10：00	HAYABUSA2 ～REBORN (帰還バージョン)
② 11：10	ほしをつかまえた おうじ（※2）	② 11：20	ほしをつかまえた おうじ
③ 12：35	HAYABUSA2 ～REBORN (帰還バージョン)（※2）	③ 12：40	今日の星空 (テーマ：南天の星座)
④ 14：00	おばけのマ〜ルと ゆめのとびら	④ 14：00	おばけのマ〜ルと ゆめのとびら
⑤ 15：20	ブラックホールを 見た日	⑤ 15：20	ブラックホールを 見た日

（※1）全ての回に生解説が含まれます。
（※2）団体予約がない場合は一般投影となります。

科学館 4月カレンダー

毎週！毎日開催！いつものイベント

1	木	3 Minutes Science
2	金	小中学生の春休み工作会、 3 Minutes Science
3	土	小中学生の春休み工作会、 3 Minutes Science
4	日	小中学生の春休み工作会、 日曜実験室、3 Minutes Science
5	月	休館日
6	火	
7	水	
8	木	
9	金	
10	土	
11	日	日曜実験室、 科学館の工作室
12	月	休館日
13	火	
14	水	
15	木	
16	金	
17	土	
18	日	日曜実験室、 科学館の工作室
19	月	休館日
20	火	
21	水	
22	木	
23	金	
24	土	
25	日	日曜実験室、 科学館の工作室
26	月	休館日
27	火	休館日
28	水	
29	木	ウインキーのGW サイエンスツアー、 日曜実験室、小中学生のGW 工作会
30	金	ウインキーのGW サイエンスツアー

毎日開催	
テレビスタジオ (2階) 特撮体験をしてみよう。 各回3組(先着順)開館直後から受付	①10:30 ②14:15 ※ 通常の実演と内容を変更して実施いたします。
サイエンスショー (2階) 音や光の正体は…?さまざまな実験を通して、『波』の不思議を感じよう!	①11:00 ②13:00 ③15:00 ※ ②は土日祝のみ
人工降雪装置 (2階) 天然の雪と同じしくみでつくった雪を降らせませす。	①10:00 ②11:30 ③14:45 ④16:00 ※ 機器の状態によって降雪しないことがあります
毎週開催	
日曜実験室【日曜・祝】 身のまわりにある物を使って、電池を作ったり、電気にはどのような働きがあるのかを学ぼう。	対象・定員：小学3～中学生・12人 時間：14:00 ※30分程度 ▼当日 13:30～13:50 に3階案内前で先着順にて受付
科学館の工作室【日曜・祝】 ・さくらスコープ 300円 ※ 4/11、18、25のみ開催	①10:50 ②13:10 ※ 実施日や参加方法などの詳細はホームページをご確認ください。

お休み中のイベント	
昼間の星を見よう【土曜】 屋上天文台にある60cm反射望遠鏡で星を観望します。	こちらの実演の予定は変更となる場合がございます。詳細はホームページをご確認ください。
低温展示室 (2階) マイナス10℃に保たれた部屋に流氷などを展示しています。	
ロボットショー (3階) 二足歩行ロボットが動きます。	

札幌市天文台夜間公開の日程

事前募集

- ① 5/1 (土) ～ 4 (火祝) 20:00～22:00
冬から春の星座
- ② 5/21 (金) ～ 23 (日) 20:00～22:00
月・春の星座
- ③ 5/26 (水) 20:00～22:00
皆既月食

【会場】札幌市天文台(中央区中島公園内)
 【料金】無料 【定員】各日20組
 【参加方法】4/15(木)からお電話にて希望日をお申し込みください。先着順 天文係：011-892-5004

新型コロナウイルス感染症の影響により、イベントや実演などの予定が変更または、中止となる場合があります。詳細はホームページ、または下記のお問い合わせ先までご連絡ください。

札幌市青少年科学館

- 住所
札幌市厚別区厚別中央1条5丁目2-20
- 開館時間
5～9月 9:00～17:00 (最終入場 16:30)
10～4月 9:30～16:30 (最終入場 16:00)
- お問い合わせ
代表電話 011-892-5001 /天文係 011-892-5004
FAX 011-894-5445
- ホームページ <https://www.ssc.slp.or.jp/>