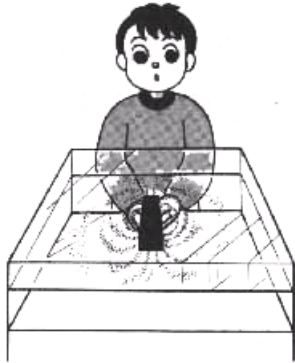




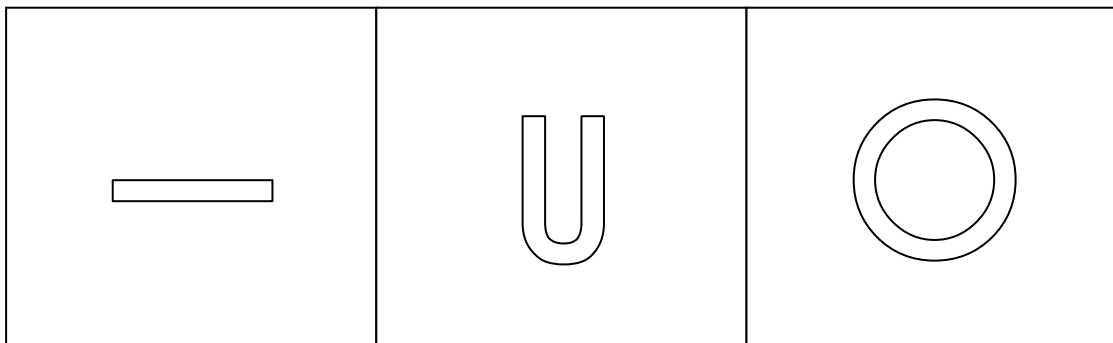
磁界



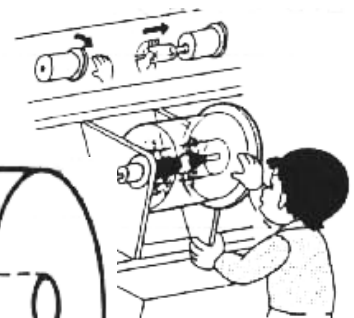
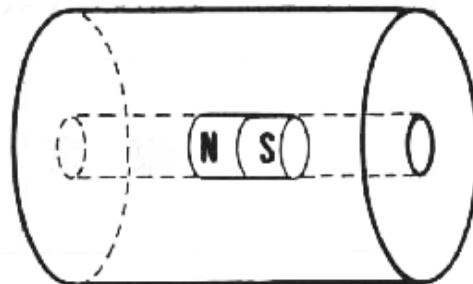
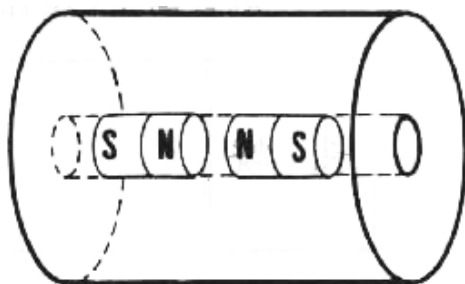
ガラスの上に砂鉄をまき、下から磁石をあてるときれいな模様ができます。この模様から磁界(磁石の力がはたらく空間)のようすを見ることができます。

いろいろな形の磁石で、どんな磁界ができるか調べてみましょう。

<1> 3種類の磁石がつくる磁界を観察してみましょう。
それぞれの砂鉄がつくる模様をスケッチしよう。



<2> 立体的に観察してみましょう。
筒をよく回して円筒中の砂鉄が、どんな模様をつくるかスケッチしよう。



※ 気づいたこと、ふしぎに思ったこと、楽しかったことなどを書いておきましょう。