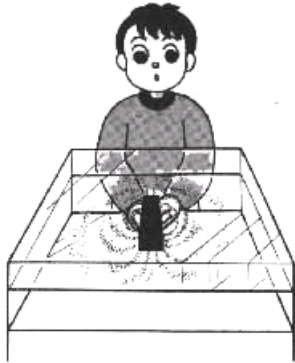


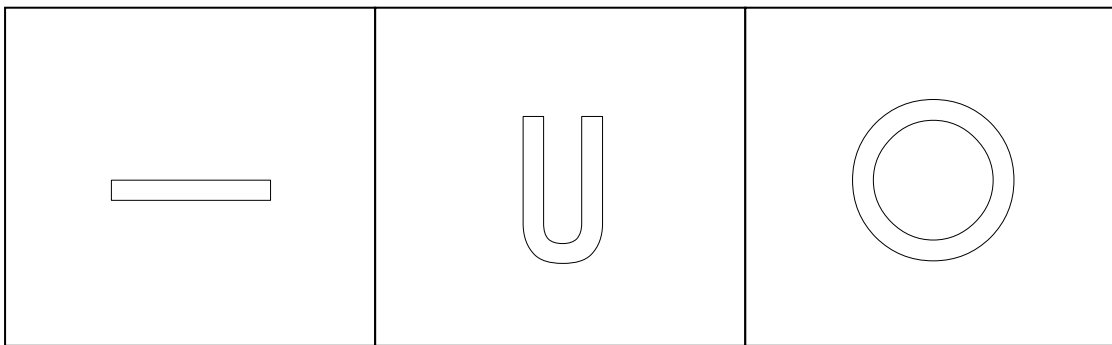


じ かい 磁 界

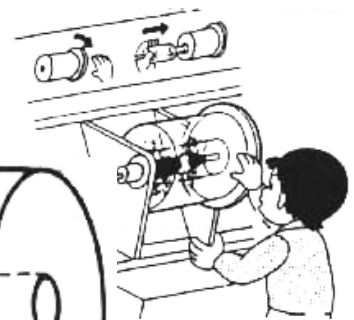
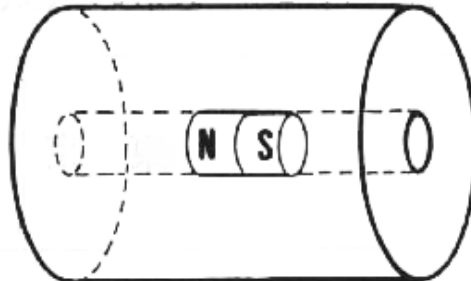
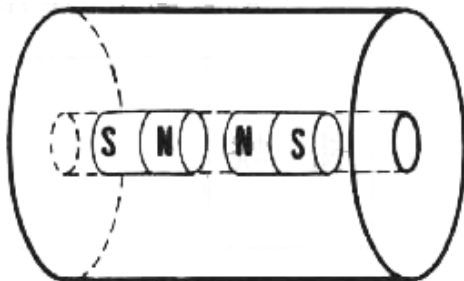


ガラスの^{うえ}上に^{さてつ}砂鉄をまき、^{した}下から^{じしゃく}磁石をあてるとき
 れいな^{もよう}模様ができます。この^{もよう}模様から^{じかい}磁界(^{じしゃく}磁石の^{ちから}力
 がはたらく^{くうかん}空間)の^みようすを見る^みことができます。
 いろいろな^{じしゃく}形の^{じかい}磁石で、^{しら}どんな^{じかい}磁界ができるか^{しら}調べて
 みましょう。

<1> ^{しゅるい}3種類の^{じしゃく}磁石が^{じかい}つくる^{かんさつ}磁界を^{かんさつ}観察して^{みま}みましょう。
 それぞれの^{さてつ}砂鉄が^{もよう}つくる^{もよう}模様を^{スケッチ}スケッチしよう。



<2> ^{りったいてき}立体的に^{かんさつ}観察して^{みま}みましょう。
^{つつ}筒をよく^{まわ}回して^{えんとうちゅう}円筒中の^{さてつ}砂鉄が、^{もよう}どんな^{もよう}模様をつくるか
 スケッチしよう。



※ ^き気づいたこと、^{おも}ふしぎに^{たの}思ったこと、^{たの}楽しかったことなどを^か書いておきましょう。