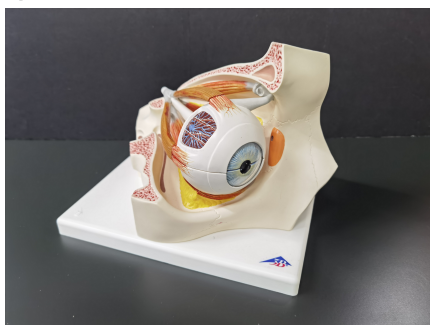


## 8. 感覚器模型セット

人間の感覚器官の模型セットです。目、耳、舌、鼻、皮膚の5種類がそれぞれ1つずつあります。小さくて見づらい器官を拡大して手に取って確認できるサイズになっています。専門（医療）的につくりにも着目できます。

### ○ 目



眼球や視神経を示したモデルで角膜や網膜等を確認できます。

### ○ 耳



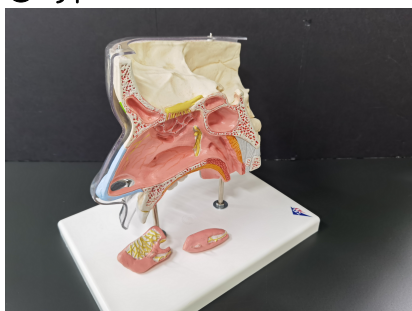
うずまき管や鼓膜等を確認できます。

### ○ 舌



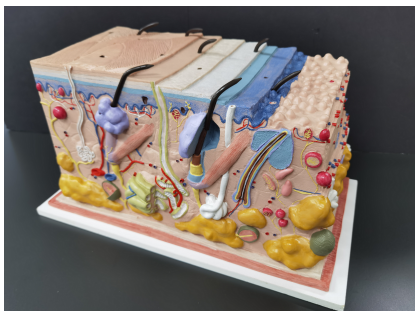
下顎や舌下腺などを確認できます。

### ○ 鼻



鼻の内部、副鼻腔の構造を確認できます。

### ○ 皮膚



皮膚の断面から汗腺や毛根等を確認できます。

◎それぞれの実験器具を個別に借りることもできます。