

プラネタリウム利用案内

プラネタリウムの内容は、職員による星空生解説+プラネタリウム番組です。

プラネタリウム入場時刻【3・4月】 ※春休み期間(3/26~4/7)は土日祝プログラムです。
※3/19の1回目は「キッズプラネタリウム」を投影します。※4/30はGW期間ですが平日スケジュールです。

	1回目	2回目	3回目	4回目	5回目
3月	平日 10:15 団体優先 ※番組は団体の希望による	11:30 団体優先 (おぼけのマール)	12:45 団体優先 (ぎんがと夢の宇宙大冒険)	14:00 名探偵コナン	15:15 グッドナイト・ゴルディロックス
	土・日・祝 10:15 名探偵コナン	11:30 ウサギとカメのほしレース	12:45 サイエンジャーと星空散歩	14:00 名探偵コナン	15:15 全編生解説プラネ
4月	平日 10:15 団体優先 ※番組は団体の希望による	11:30 団体優先 (ウサギとカメのほしレース)	12:45 団体優先 (サイエンジャーと星空散歩)	14:00 名探偵コナン	15:15 グッドナイト・ゴルディロックス
	土・日・祝 10:15 名探偵コナン	11:30 おぼけのマール	12:45 ぎんがと夢の宇宙大冒険	14:00 名探偵コナン	15:15 全編生解説プラネ

プラネタリウム番組



おぼけのマールとゆめのとびら

【おすすめ】
ちいさなお子さまと保護者

30分(アニメーションと星のおはなし)

「おぼけのマール」がプラネタリウムにやってきた!



ウサギとカメのほしレース

【おすすめ】
ちいさなお子さまと保護者

30分(アニメーションと星のおはなし)

ちょっと不思議な「うさぎとカメ」のおはなし。



サイエンジャーと星空散歩

【おすすめ】
小学校低学年以上

50分(番組15分・解説35分)

月や星の動き、星の色など、宇宙に詳しくなろう。



ぎんがと夢の宇宙大冒険

【おすすめ】
小学校高学年以上

50分(番組15分・解説35分)

銀河系を見てみたい!宇宙を飛び回る大冒険に出かけよう!



名探偵コナン 閃光の宇宙船

【おすすめ】
小学生以上

50分(番組25分・解説25分)

南の島を舞台に、コナンたち少年探偵団が宇宙開発にひそめ陰謀に挑む!



グッドナイト・ゴルディロックス

50分(番組25分・解説25分)

【おすすめ】小学校高学年以上

日々進歩を続ける観測技術が太陽系外惑星の謎に迫ります。



全編生解説プラネ(テーマ:カレンダーと星のひみつ)

50分(すべて生解説)

【おすすめ】小学生以上

当日の星空と3~4月のテーマ「カレンダーと星のひみつ」をたっぷりお届け。

※投影の中止または内容が変更になる場合があります。事前にお問い合わせください。
※免券終了は入場開始の5分後、開演は入場開始から10分後です。途中入場はできません。
※Tモード付き補聴器で、音声を手がうことができます。ご利用の際はチケット売場にてお申し付けください。

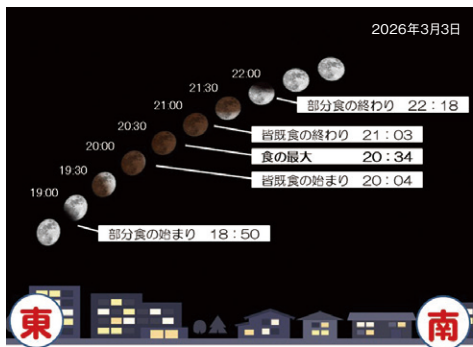
旬の話題

皆既月食

3月3日20時ごろ、南東の空では皆既月食が見られます。月食は、太陽と地球、そして月がほぼ一直線に並んだとき、月が地球の影に入ることによって起こる現象です。

皆既食となった月は、赤銅色(しゃくどういろ)という赤黒い色に見えます。

次回に日本で見られるのは2029年。この機会にぜひ、夜の空を観察してみてくださいね。



Stellanavigator12/アストローツにて作成 ※月は拡大表示

観望会のご案内

札幌市青少年科学館

★科学館天体観望会【会場】科学館正面玄関前【お問い合わせ】☎011-892-5004(科学館天文係)

日程 3月3日(火) 19:00~21:00 観望対象 皆既月食

札幌市天文台

【住所】中島公園内
(コンサートホールKitaraと豊平館の間)
【休台日】3/2・9・16・23・30、
4/6・13・20・27・30
【お問い合わせ】☎011-511-9624(札幌市天文台)

★昼間公開

日程 火曜日 10:00~12:00
水曜日~日曜日 ①10:00~12:00
②14:00~16:00
※月曜日は休台です。
(月曜日が祝日の場合は開台)

観望対象 太陽、昼間に見える星

○直接札幌市天文台へお越しください。混雑時は順番に中へご案内いたしますので、天文台の外でお待ちいただく場合があります。
○雨天・曇天時は観望は行いませんが、天文台を公開し天文に関する質問対応や解説を行います。荒天時には質問対応等も中止になる場合があります。

★夜間公開

3月の日程 ①3月3日(火)
②3月13日(金)~3月15日(日)
③3月27日(金)~3月29日(日)
19:00~21:00

観望対象 ①皆既月食
②木星、冬から春の星座
③月、木星、冬から春の星座

4月の日程 ①4月3日(金)~4月5日(日)
②4月24日(金)~4月26日(日)
20:00~22:00

観望対象 ①木星、冬から春の星座
②月、木星、春の星座

休館日 3/2・9・16・23・24、4/8・13・20・27・28

観覧時間 5月~9月 ... 9:00~17:00
10月~4月 ... 9:30~16:30
(入館は閉館の30分前まで)

観覧料

	大人	高・大学生*1	手帳をお持ちの方*2	中学生以下
展示室	800円	400円	570円	無料 ※観覧券が必要
プラネタリウム	550円	250円	400円	
セット観覧券	1,100円	550円	970円	

当日券のほか、オンライン予約をご利用いただけます。
*1 当日券のみ、生徒手帳・学生証等をご提示ください。*2 当日券のみ、障害者手帳およびアプリ「マイID」のご提示、もしくは65歳以上の方。
*その他、回数券、年間バスポート等あり。詳しくはホームページをご確認ください。

—科学の今と未来をつなぐ—
札幌市青少年科学館
Sapporo Science Center
(札幌市青少年科学館 指定管理者 公益財団法人 札幌市生涯学習振興財団)



〒004-0051 札幌市厚別区厚別中央1条5丁目2-20
【TEL】011-892-5001 【FAX】011-894-5445 【ホームページ】https://www.ssc.slip.or.jp



2026年3・4月号 Vol.121

札幌市青少年科学館天文情報リーフレット

星空散歩

H O S H I Z O R A S A M P O

今回の表紙写真は...End of the Road

秋のイエローナイフ。プラス気温で人間にも器材にも優しい気候でした。道路の終着点は、オーロラの反射を湛える無風の湖面。冬季にはダイヤモンド鉱山へと続く氷の道が作られます。

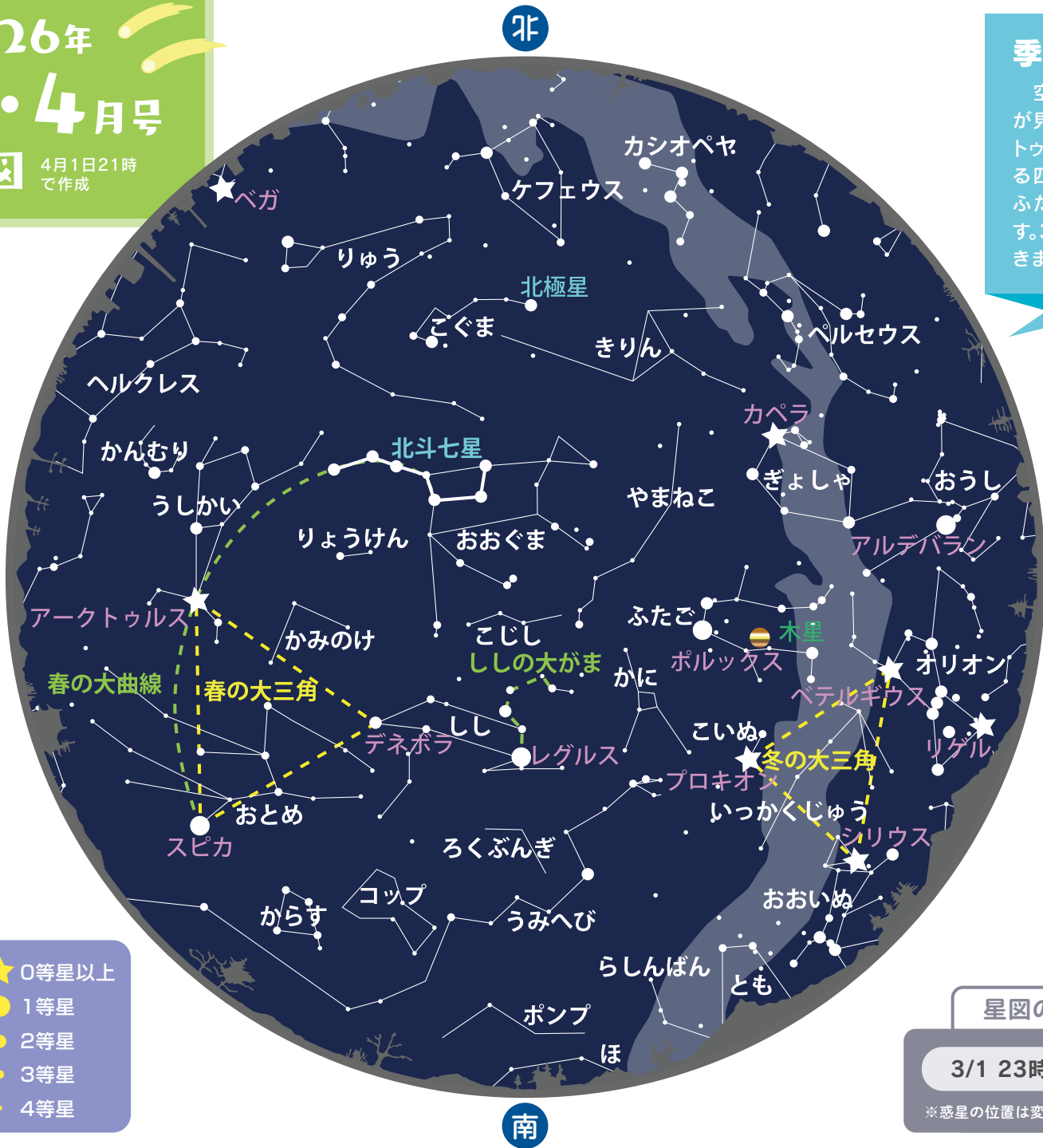
アンケートのお願い

よりよい誌面を作るため、みなさんの声をお聞かせください。



撮影者: 横山明日香 撮影日: 2025年9月5日1時51分 撮影地: カナダ・ノースウエスト準州・イエローナイフ
機材等: TTArtisan 11mm f/2.8 Fisheye ED / Fujifilm GFX100S

冊

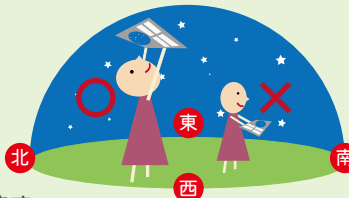


- ★ 0等星以上
- 1等星
- 2等星
- 3等星
- 4等星

季節の星のたどり方

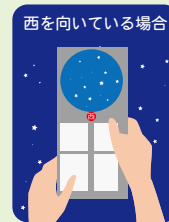
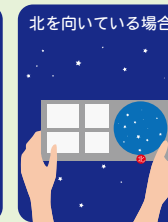
空の高いところに柄杓(ひしゃく)の形の星並び、「北斗七星」が見つかります。柄杓の持ち手のカーブを伸ばしていくとアークトゥルス、スピカをたどることができます。さらに伸ばすと見つかる四角形の星並びは、からす座の目印です。西の空では木星と、ふたご座のカストル、ポルックスが小さな三角形を作っています。3月10日ごろから木星がかに座の方向に少しずつ動いていきます。この三角形の形の変化を観察してみましょう。

星図の使い方



- ①星図は空にかかげて使います。
- ②空にかかげたら、自分の向いている方角と星図の方角とを合わせて星を探しましょう。

図



星図のように見える時刻

3/1 23時ごろ

4/1 21時ごろ

※惑星の位置は変化するため、4/1の位置を示しています。

月のかたち

- 満月 3/3、4/2
- ◐ 下弦 3/11、4/10
- 新月 3/19、4/17
- ◑ 上弦 3/26、4/24

旬の話題

未来へつながる月探査 アルテミスII

アルテミスIIは、アメリカ主導のアルテミス計画における最初の有人ミッションです。今年、4人の宇宙飛行士がSLSロケットと新型宇宙船「オリオン」に乗り、月の周回飛行を行う予定です。1972年のアポロ17号以来、約半世紀ぶりとなる有人月飛行で、成功すれば持続的な月面探査や将来の火星探査に向けた重要な一歩となります。今後の宇宙開発への期待が高まりますね。

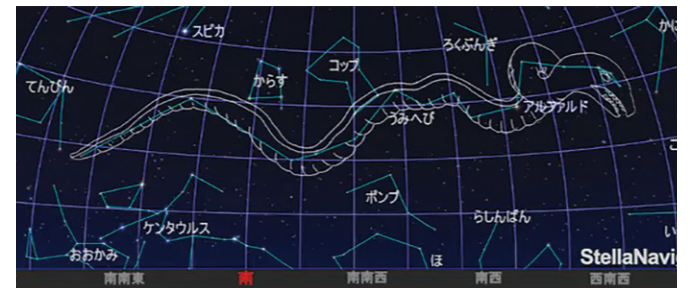


©NASA
SLSロケットとオリオン宇宙船がライトに照らされている様子

星座のおはなし

うみへび座のおはなし

うみへび座はメソポタミア時代からある古い星座です。ギリシャ神話の頭がたくさんある怪物「ヒドラ」がモデルで、ヘラクレスの12の冒険の中でお化けガニのカルキノスとともにヘラクレスに敗れ、女神ヘラによって星座にされたと伝えられています。88星座の中で一番長く大きな星座で、頭が昇ってから尻尾が完全に昇るまで7時間程かかります。



みつけかた

かに座の下側に星が集まった頭の部分があり、すぐ左側にアルファルドという2等星の赤い星があります。そこからてんびん座辺りまで東側に胴体が伸びています

● 3月…21時ごろ 南東の空 ● 4月…21時ごろ 南の空