

# 星空散歩

札幌市青少年科学館天文情報リーフレット

## プラネタリウム利用案内

プラネタリウムの内容は、職員による星空生解説+プラネタリウム番組です。  
※投影スケジュール詳細は科学館ホームページ等でご確認ください。

### プラネタリウム番組

#### ピックアップ番組

**ジュラシックヒーローズ  
～星空の警備隊～**  
【おすすめ】小学校低学年以上  
50分間(番組25分・解説25分)  
**NEW!** かわいらしい恐竜たちが、天体の衝突を防ぐために活躍!地球を守るのか?!

#### ピックアップ番組

**そらからふってきたタネ**  
【おすすめ】ちいさなお子さまと保護者  
30分間(アニメーションと星のおはなし)  
**NEW!** ある夜、空から「おおきなかぶ」のタネがふってきた…?

**おばけのマ〜ルと  
ゆめのとびら**  
【おすすめ】ちいさなお子さまと保護者  
30分間(アニメーションと星のおはなし)  
当館オリジナル番組  
「おばけのマ〜ル」がプラネタリウムにやってきました!

**月の教室  
—見る・考える・分かる—**  
【おすすめ】小学校高学年以上  
50分間(映像番組と職員解説35分・星空解説15分)  
**NEW!** 宇宙に飛び出して月を観察して、月について詳しくなりましょう。

**おかしなお菓子な  
あまのかわ**  
【おすすめ】小学校低学年以上  
50分間(番組15分・解説35分)  
当館オリジナル番組  
お菓子が大好きなミルキーとホイップが宇宙に飛び出して大冒険!

**名探偵コナン  
閃光の宇宙船**  
【おすすめ】小学生以上  
50分間(番組25分・解説25分)  
南の島を舞台に、コナンたち少年探偵団が宇宙開発にひそむ陰謀に挑む!

**ファーストコンタクト  
—もしも彼らと—**  
【おすすめ】小学校高学年以上  
50分間(番組25分・解説25分)  
「宇宙人」は来るのか、会えるのか? 出会いに思いを馳せて。

**全編生解説プラネ**  
テーマ:【6月】ブラックホール  
【7・8月】星空タイムマシン  
【おすすめ】小学生以上  
50分間(すべて生解説)  
当日の星空解説と、2か月ごとになるテーマについて生解説でたっぷりお届け。

※投影の中止または内容が変更になる場合があります。事前にお問い合わせください。※発券終了は入場開始の5分後、開演は入場開始から10分後です。途中入場はできません。※Tモード付き補聴器で、音声を拾うことができます。ご利用の際はチケット売場にてお申し付けください。

休館日 6/1・8・15・22・29・30、7/6・13・21・22、8/24・25・31

### 観覧料

	大人	高・大学生*1	手帳をお持ちの方*2	中学生以下
展示室	800円	400円	570円	無料 ※観覧券が必要
プラネタリウム	550円	250円	400円	
セット観覧券	1,100円	550円	970円	

当日券のほか、オンライン予約をご利用いただけます。  
\*1 当日券のみ。生徒手帳・学生証等をご提示ください。 \*2 当日券のみ。障害者手帳およびアプリ「ミライロID」のご提示、もしくは65歳以上の方。  
※その他、回数券、年間パスポート等あり。詳しくはホームページをご確認ください。

—科学の今と未来をつなぐ—  
**札幌市青少年科学館**  
Sapporo Science Center  
(札幌市青少年科学館 指定管理者 公益財団法人 札幌市生涯学習振興財団)

〒004-0051 札幌市厚別区厚別中央1条5丁目2-20  
[TEL]011-892-5001 [FAX]011-894-5445 【ホームページ】https://www.ssc.slp.or.jp

観覧時間(入館は閉館の30分前まで)

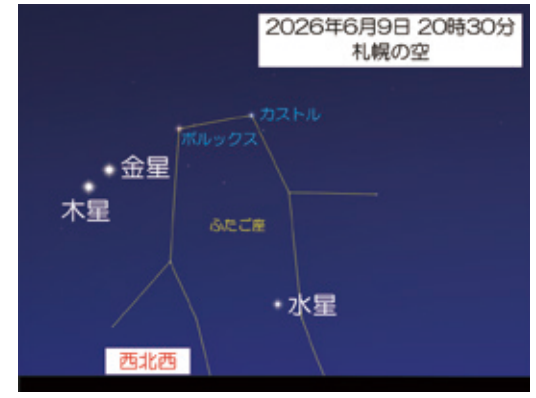
5月～9月 … 9:00～17:00  
10月～4月 … 9:30～16:30



## 旬の話題

### 金星と木星

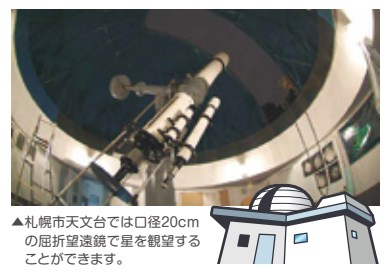
6月、日が沈んだ後の空には金星と木星が輝いて見えます。夕方の西の空に見える金星を「宵の明星」といいます。木星は太陽系で最も大きな惑星です。金星と木星は、6月上旬に西の空で接近します。街明かりがあっても見つけやすいので、ぜひ実際の空で探してみてくださいね。



## 観望会のご案内

### 札幌市天文台

【住所】中島公園内(コンサートホールKitaraと豊平館の間)  
【お問い合わせ】☎011-511-9624(札幌市天文台)  
【休台日】6/1・8・15・22・29、7/6・13・21・27、8/3・10・12・17・24・31



▲札幌市天文台では口径20cmの屈折望遠鏡で星を観望することができます。

### ★昼間公開

日程 火曜日 10:00～12:00  
水曜日～日曜日 ①10:00～12:00 ②14:00～16:00 ※月曜日は休台です。

観望対象 太陽、昼間に見える星

### ★夜間公開

6月の日程 夜間公開はありません

7月の日程 7月24日(金)～26日(日)  
20:00～22:00

観望対象 夏の星座

8月の日程 ①8月7日(金)～9日(日)  
②8月28日(金)～30日(日)  
20:00～22:00

観望対象 ①夏の星座 ②夏～秋の星座

○直接札幌市天文台へお越しください。混雑時は順番に中へご案内いたしますので、天文台の外でお待ちいただく場合があります。  
○雨天・曇天時は観望は行いませんが、天文台を公開し天文に関する質問対応や解説を行います。荒天時には質問対応等も中止になる場合があります。

### 今回の表紙写真は…パンスターズ彗星

低空には春霞がたなびいていましたが、とても美しいパンスターズ彗星(C/2025 R3)の姿を観察することができました。光害の少ないこの観測地では、倍率の低い双眼鏡でも彗星の尾を見つけることができました。

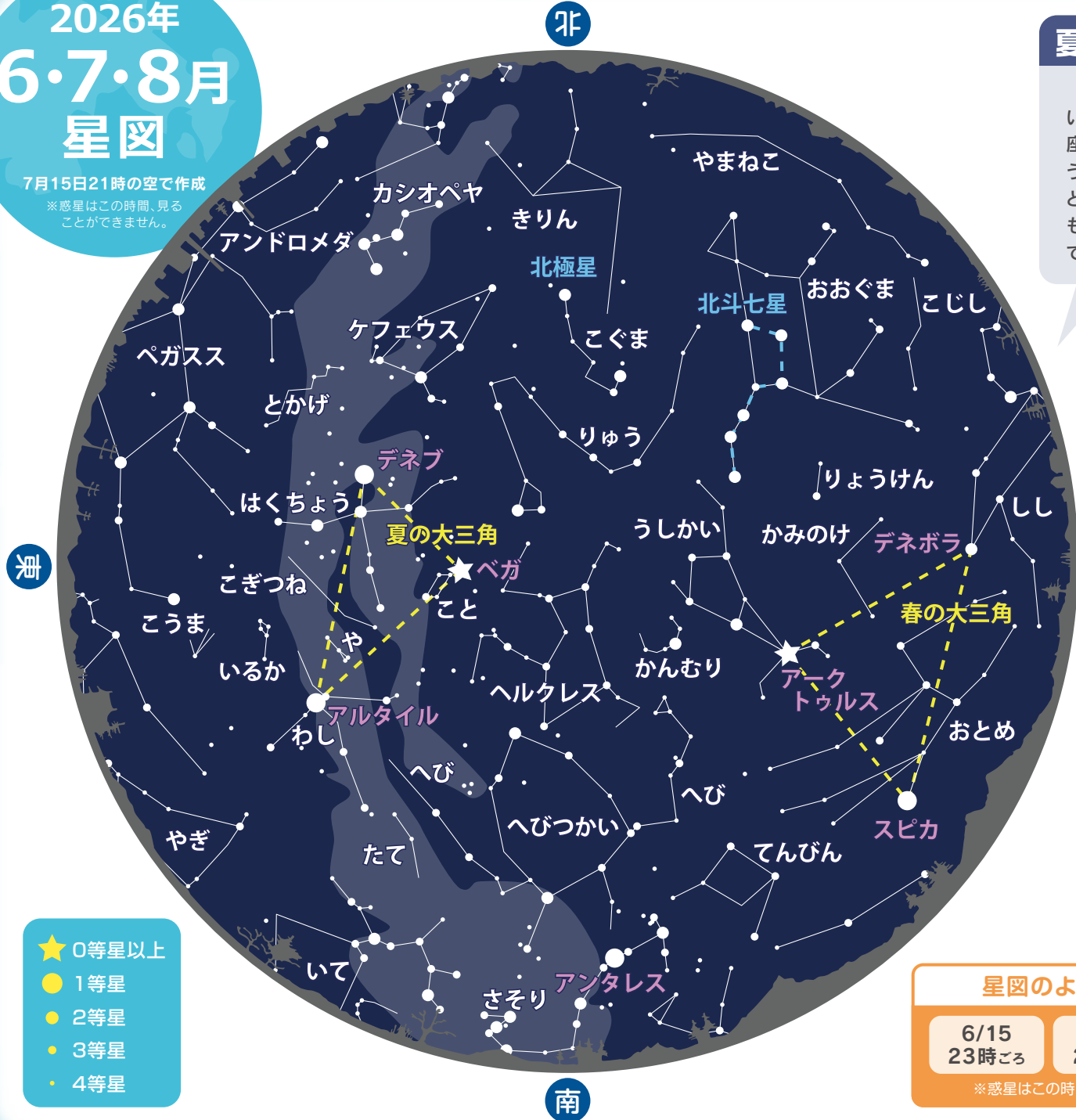
### アンケートのお願い

よりよい誌面を作るため、みなさんの声を聞かせください。



# 2026年 6・7・8月 星図

7月15日21時の空で作成  
※惑星はこの時間、見ることができません。



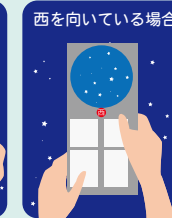
## 夏の星座の見つけ方

この時季の星探しは「夏の大三角」から始めるとわかりやすいです。こと座のベガ、わし座のアルタイル、そしてはくちょう座のデネブを加えて大きな三角を描いてみましょう。はくちょう座の星並びはきれいな十字架の形になっていて、「北十字」とも呼ばれます。南の低空には、さそり座の1等星アンタレスも昇ってきます。夏の大三角の星々と色を見比べて観察してみてください。

## 星図の使い方



- ①星図は空にかかげて使います。
- ②空にかかげたら、自分の向いている方向と星図の方向とを合わせて星を探しましょう。



### 星図のように見える時刻

6/15 23時ごろ	7/15 21時ごろ	8/15 19時ごろ
---------------	---------------	---------------

※惑星はこの時間、見ることができません。

### 月のかたち

● 満月	6/30、7/29、8/28
◐ 下弦	6/8、7/8、8/6
● 新月	6/15、7/14、8/13
◑ 上弦	6/22、7/21、8/20

## 旬の話題

### 8月中旬 ペルセウス座流星群が見頃

8月12日から13日頃には、三大流星群のひとつ・ペルセウス座流星群が見頃を迎えます。12日の夜から13日明け方にかけて、13日の夜から14日の明け方にかけて、より多くの流星を見ることができるようでしょう。今年は8月13日が新月なので、月明かりのない空で観察することができ、空の暗いところでは1時間当たり30~35個くらいの流星が見られると予想されます。

観察の際は空全体を広く見渡し、暖かい服装で観察をしてくださいね。

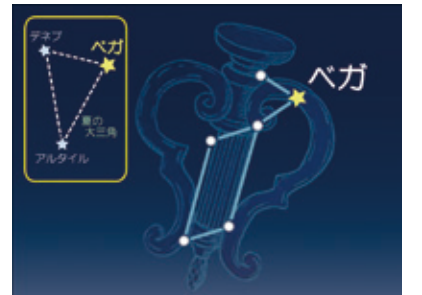


## 星座のおはなし

### こと座のおはなし

夏を代表する星座のひとつでもあること座。中でもひとときわ明るく見えるのはベガです。ベガは日本では織姫として知られています。近くにはわし座にある彦星・アルタイルが輝いています。

織姫・彦星というと、「七夕」を思い浮かべるでしょう。織姫は天の王様の娘で、毎日まじめに機織りの仕事をしていました。王様はそんな娘を思い、天の川の岸で牛を飼っている彦星と結婚させます。二人は仲良くなりますが、楽しさのあまり仕事を怠けるようになってしまいました。怒った王様は二人を天の川の兩岸に引き離しますが、可哀想に思い、年に一度、七夕の日だけ会うことを許しました。



### みつけかた

ベガを見つけたら、そのすぐ南東にある小さな平行四辺形を合わせてみましょう。こと座の完成です。

●6月…21時ごろ 東の空 ●7月…21時ごろ 南東の空 ●8月…21時ごろ 南の空