

旬の話題

2月初旬にくじら座のミラが極大を迎えます。ミラは約332日の周期で明るさが変わる『脈動変光星』で、歴史上初めて発見された変光星です。明るさの幅は10等級から2等級までと最大で1500倍以上の差があります。名前の由来は「不思議なもの」。昔の人達がこの星にとっても好奇心をもって観ていたことがわかりますね。



札幌市天文台

【住所】中島公園内(コンサートホールKitaraと豊平館の間)
【休台日】1/1・2・3・5・13・19・26、
2/2・9・12・16・24

【お問い合わせ】☎011-511-9624 (札幌市天文台)

★昼間公開

日程 火曜日 10:00～12:00
水曜日～日曜日 ①10:00～12:00 ②14:00～16:00 ※月曜日は休台です。
(月曜日が祝日の場合は開台)

★夜間公開

1月の日程 ①1月9日(金)～1月11日(日)
②1月23日(金)～1月25日(日)
18:00～20:00

2月の日程 ①2月13日(金)～2月15日(日)
②2月27日(金)、2月28日(土)
18:00～20:00

観望対象 ①木星、冬の星座
②月、木星、冬の星座

○直接札幌市天文台へお越しください。混雑時は順番に中へご案内いたしますので、天文台の外でお待ちいただく場合があります。

○雨天・曇天時は観望は行いませんが、天文台を公開し天文に関する質問対応や解説を行います。荒天時には質問対応等も中止になる場合があります。

プラネタリウムの内容は、職員による星空生解説+プラネタリウム番組です。

プラネタリウム入場時刻【1・2月】 ※冬の特別展期間(1/5～1/18)は土日祝プログラムです。
※1/22の1回目は「キッズプラネタリウム」を投影します。

		1回目	2回目	3回目	4回目	5回目
1月	平日	10:15 団体優先 ※番組は団体の希望による	11:30 団体優先 (おはけのメール)	12:45 団体優先 (僕らもみんな宇宙人!?)	14:00 名探偵コナン	15:15 ピリオンサン
	土・日・祝	10:15 名探偵コナン	11:30 おはけのメール	12:45 ドラえもん	14:00 名探偵コナン	15:15 全編生解説プラネ
2月	平日	10:15 団体優先 ※番組は団体の希望による	11:30 団体優先 (おはけのメール)	12:45 団体優先 (ドラえもん)	14:00 名探偵コナン	15:15 全編生解説プラネ
	土・日・祝	10:15 名探偵コナン	11:30 おはけのメール	12:45 僕らもみんな宇宙人!?	14:00 ドラえもん	15:15 全編生解説プラネ

プラネタリウム番組

<p>おぼけのマーブル ゆめのとびら</p>  <p>【おすすりめ】 ちいさなお子さまと保護者</p> <p>30分間（アニメーションと星のおはなし）</p> <p>「おぼけのマーブル」がプラネタリウムにやってきました！</p>	<p>科学戦隊サイエンジャー 僕らもみんな宇宙人！?</p>  <p>【おすすりめ】 小学生以上</p> <p>50分間（番組20分・解説30分）</p> <p>プラネタリウムの化身ケイロンとサイエンジャーが宇宙を大冒険！</p>	<p>名探偵コナン 閃光の宇宙船</p>  <p>NEW!</p> <p>【おすすりめ】 小学生以上</p> <p>50分間（番組25分・解説25分）</p> <p>南の島を舞台に、コナンたち少年探偵団が宇宙開発にひそむ陰謀に挑む！</p>	<p>プラネタリウム ドラえもん 宇宙の模型</p>  <p>【おすすりめ】 小学生以上</p> <p>50分間（番組30分・解説20分）</p> <p>ドラえもん、のび太、しずかちゃん、ジャイアン、スネ太と一緒にみんなでお宇宙を見に行こう！</p>	<p>ビリオンサン</p>  <p>【おすすりめ】 小学校高学年以上</p> <p>50分間（番組30分・解説20分）</p> <p>天の川銀河の地図を作る…。新しい宇宙への挑戦！</p>
--	---	---	---	--

休館日 1/1・2・3・4・15・19・26・27、2/2・9・12・16・24・25 観覧時間 5月～9月 … 9:00～17:00
10月～4月 … 9:30～16:30
観覧料 (入館は閉館の30分前まで)

	大 人	高・大学生 ^{※1}	手帳をお持ちの方 ^{※2}	中学生以下
展示室	800円	400円	570円	無 料 ※観覧券が 必要です
プラネタリウム	550円	250円	400円	
セット観覧券	1,100円	550円	970円	

※1 当日券のみ。生徒手帳・学生証等をご提示ください。※2 当日券のみ。障害者手帳およびアプリ「ミライロID」のご提示、もしくは65歳以上の方。
※その他、回数券、年間パスポート等あり。詳しくはホームページをご確認ください。

— 科学の今と未来をつなぐ —

 **札幌市青少年科学館**
Sapporo Science Center

(札幌市青少年科学館 指定管理者 公益財団法人 札幌市生涯学習振興財団)



〒004-0051 札幌市厚別区厚別中央1条5丁目2-20
【TEL】011-892-5001 【FAX】011-894-5445 【ホームページ】<https://www.ssc.slp.or.jp>

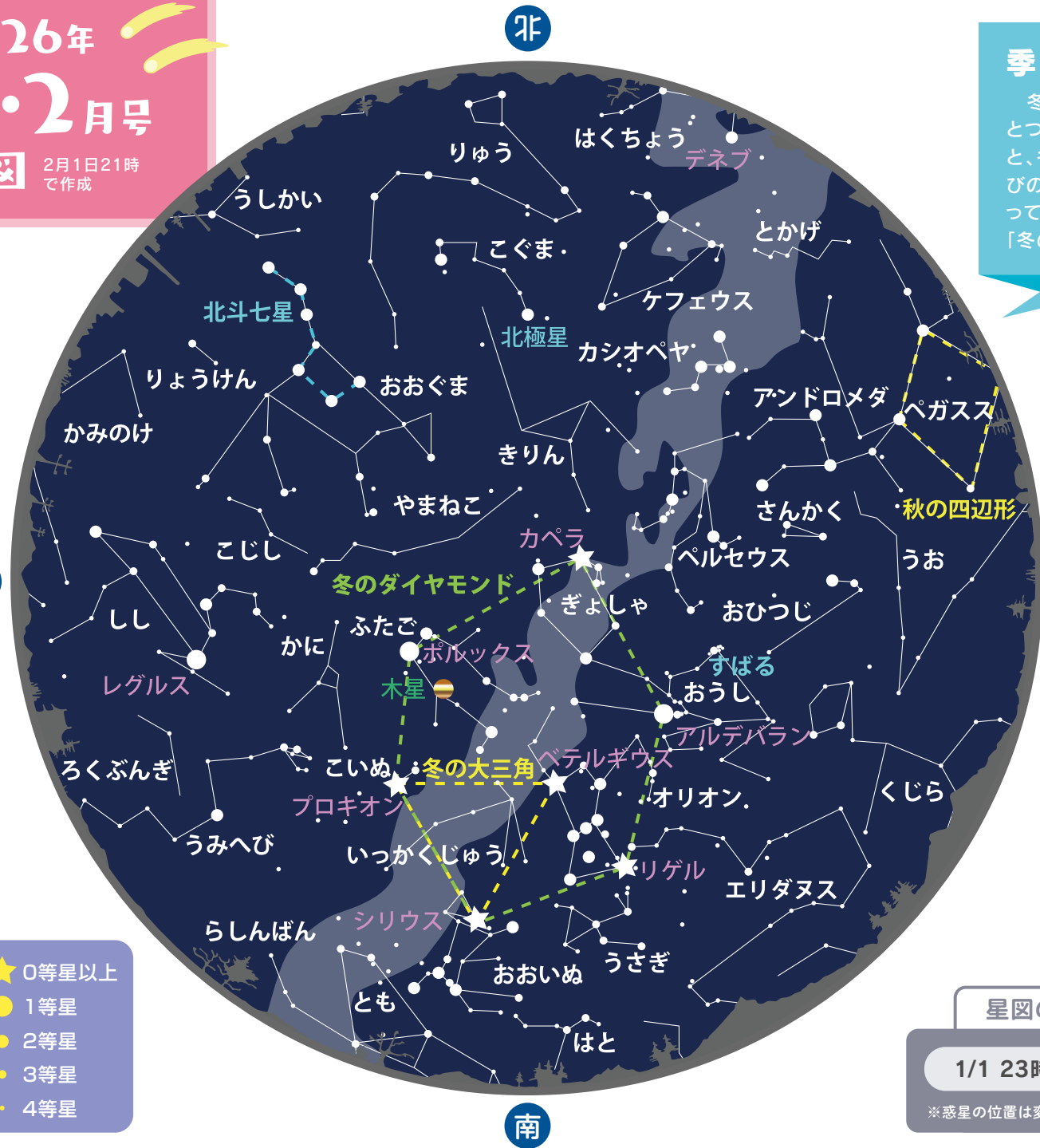
2026年1・2月号Vol.120

札幌市青少年科学館天文情報リーフレット

星空散步

H O S H I Z O R A S A M P O

撮影者:上田 雄彦 撮影日:2025年10月23日 撮影地:北海道大樹町
機材等:FSQ-106 F530mm / ASI2600MC 露出60秒、ゲイン300、10枚スタック、-20℃冷却



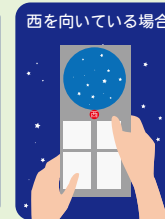
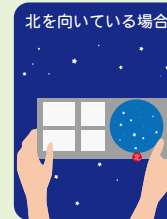
- ★ 0等星以上
- 1等星
- 2等星
- 3等星
- 4等星

季節の星のたどり方

冬の夜、南の空でひときわ明るく輝いて見えるのは、惑星のひとつ、木星です。木星から目線を南の空の低いところに移していくと、冬を代表する星座たちが見つかります。砂時計のような星並びのオリオン座や、明るく輝くシリウスから、「冬のダイアモンド」をたどってみましょう。さらに周りの明るい星たちを結ぶと、六角形の「冬のダイヤモンド」もたどることができますよ。

星図の使い方

- ①星図は空にかかげて使います。
- ②空にかかげたら、自分の向いている方角と星図の方角とを合わせて星を探しましょう。



星図のように見える時刻

1/1 23時ごろ

2/1 21時ごろ

※惑星の位置は変化するため、2/1の位置を示しています。

月のかたち

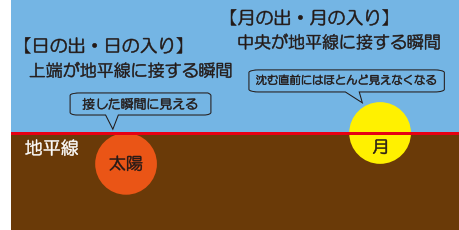
- 満月 1/3、2/2
- ◐ 下弦 1/11、2/9
- 新月 1/19、2/17
- ◑ 上弦 1/26、2/24

旬の話題

日の出

皆さんは初日の出を見ることができましたか？2026年1月1日の札幌の日の出時刻は7時6分でした。日の出時刻とは、太陽の上端が地平線に接して見える瞬間です。日の入りについても同様です。これは、太陽の一部分が見えるだけで、ぴかっと光って見えるからとイメージがしやすいですね。一方、月の出については、中央が地平線に接した瞬間と決められています。

冬は日の出が遅いので、それほど早起しなくても日の出を見ることができますね。東の空が開けたところから観察してみましょう。



星座のおはなし

おひつじ座のおはなし

おひつじ座は、黄金の毛を持つ空飛ぶ羊が描かれた星座です。歴史は古く、約2000年前の文献にも登場します。金色の羊と聞くとフィクションのように感じられますが、その昔、黒海のあたりでは、川を流れる砂金を牡羊の毛皮で受け止め集めていたという説があります。砂金のついた羊の毛は、本当に黄金に輝いていたのかもしれないね。

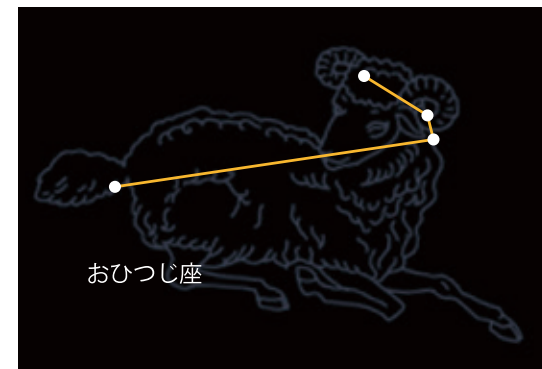


イラスト:ステラナビゲータ10 / (株)アストロアーツ

みつけかた

「羊の頭」を意味する2等星ハマルが目印です。そこから、ひらがなの「へ」の字を裏返したような星並びを探してみましょう。目立つ星は頭部の「へ」の字しかありませんので、近くのアンドロメダ座や秋の四辺形をきっかけに探してみるのも良いですね。

● 1月…21時ごろ 南西の空 ● 2月…21時ごろ 西の空