



プラネタリウム利用案内

プラネタリウムの内容は、職員による星空生解説+プラネタリウム番組です。

プラネタリウム入場時刻【7・8月】※夏の特別展期間(7/26～8/25)は、土日祝スケジュールとなります。

	1回目	2回目	3回目	4回目	5回目	6回目
7月	平日 9:10 団体専用 ※番組は団体の希望による	10:25 団体優先 おぼけのマーレ	11:40 団体優先 ぎんがと夢の宇宙大冒険	13:00 宇宙船レオの大冒険	14:15 おかしなお菓子な あまのがわ	15:30 水の惑星
	土・日・祝	9:40 おぼけのマーレ	10:50 おぼけのマーレ	12:00 ぎんがと夢の宇宙大冒険	13:15 宇宙船レオの大冒険	14:30 水の惑星
8月	平日 9:10 団体専用 ※番組は団体の希望による	10:25 団体優先 おぼけのマーレ	11:40 団体優先 ぎんがと夢の宇宙大冒険	13:00 宇宙船レオの大冒険	14:15 水の惑星	15:30 全編生解説プラネ
	土・日・祝	9:40 おぼけのマーレ	10:50 おぼけのマーレ	12:00 ぎんがと夢の宇宙大冒険	13:15 宇宙船レオの大冒険	14:30 おかしなお菓子な あまのがわ

プラネタリウム番組

当館オリジナル番組

【おすすめ】
ちいさなお子さまと保護者

30分間(アニメーションと星のおはなし)

「おぼけのマーレ」がプラネタリウムにやってきた!

当館オリジナル番組

【おすすめ】
小学校高学年以上

50分間(番組15分・解説35分)

銀河系を見てみたい!宇宙を飛び回る大冒険に出かけよう!

NEW!

【おすすめ】
ちいさなお子さまと保護者

30分間(番組15分・解説15分)

宇宙でいちばん速い宇宙船レオに乗って、宇宙パトロールへ出発!

当館オリジナル番組

【おすすめ】
小学校低学年以上

50分間(番組15分・解説35分)

お菓子が大好きなミルクレーとホイップが宇宙に飛び出して大冒険!

NEW!

【おすすめ】
小学校高学年以上

50分間(番組30分・解説20分)

深淵地球から星空を望み、星の世界に水を探そう旅がはじまります。

全編生解説プラネ(テーマ:宇宙探査)

50分間(すべて生解説)

【おすすめ】小学生以上

当日の星空と7～8月のテーマ「宇宙探査」について、解説員がご紹介します。星空解説をたっぷり聞きたい方におすすめです。

※撮影の中止または内容が変更になる場合があります。事前にお問い合わせください。
※開演の5分前に発券を終了いたします。開演後は入場できません。(各回定員200名)
※Tモード付き補聴器で、音声を拾うことができます。ご利用の際はチケット売場にてお申し付けください。

旬の話題

伝統的七夕

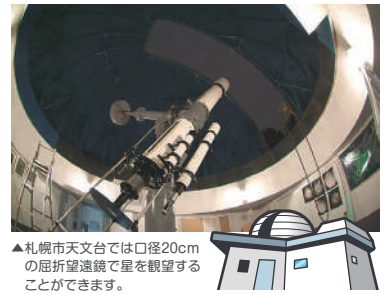
七夕は7月7日ですが、8月7日に七夕まつりを行う地域も多くあります。もともと七夕の行事は、今とは違う暦(旧暦)の7月7日に行われていました。今年は8月10日が旧暦の7月7日にあたり、この日を伝統的七夕といいます。8月7日の方が伝統的七夕に近いことや、7月7日は本州では梅雨時期と重なり、星が見えない日が多いことなどから8月7日を七夕としている地域もあるのだそうです。



観望会のご案内

札幌市天文台

【住所】中島公園内(コンサートホールKitaraと豊平館の間)
【休台日】月曜日、火曜日午後、祝日の翌日
【お問い合わせ】☎011-511-9624(札幌市天文台)



▲札幌市天文台では口径20cmの屈折望遠鏡で星を観望することができます。

★昼間公開

日程 火曜日 10:00～12:00
水曜日～日曜日 ①10:00～12:00 ②14:00～16:00

観望対象 太陽、昼間に見える星

★夜間公開

7月の日程 7月26日(金)～7月28日(日)
20:00～22:00

観望対象 春から夏の星座

8月の日程 ①8月2日(金)～8月4日(日)
②8月23日(金)～8月25日(日)
20:00～22:00

観望対象 ①春から夏の星座
②土星・春から夏の星座

○今年度より昼・夜ともに事前予約は不要になりましたので、直接札幌市天文台へお越しください。混雑時は順番に中へご案内いたしますので、天文台の外でお待ちいただく場合があります。
○雨天・曇天時は観望は行いませんが、天文台を公開し天文に関する質問対応や解説を行います。
※荒天時には質問対応等も中止になる場合があります。

休館日 7/1・8・16・22・23、8/26・27

観覧時間 5月～9月 …… 9:00～17:00 (入館は閉館の30分前まで)
10月～4月 …… 9:30～16:30

観覧料	大人	中学生以下
展示室	700円(500円)	無料
プラネタリウム	500円(360円)	無料
セット券	1,000円(860円)	無料

※()は、65歳以上の方、障害者手帳もしくはアプリ「ミライロID」をご提示の方
※さぼーとさっぽろ会員割引あり ※その他、回数券、年間バスポート等あり

— 科学の今と未来をつなぐ —

札幌市青少年科学館

Sapporo Science Center

(札幌市青少年科学館 指定管理者 公益財団法人 札幌市生涯学習振興財団)



〒004-0051 札幌市厚別区厚別中央1条5丁目2-20
[TEL]011-892-5001 [FAX]011-894-5445 [ホームページ]https://www.ssc.slp.or.jp

2024年
7・8月号
Vol.111

札幌市青少年科学館天文情報リーフレット

星空散歩

HOSHIZORASAMPO

今回の表紙写真は… 低緯度オーロラ

普段は極地方でしか見られないオーロラ。太陽フレアの向きや強さによって、ごく稀に低緯度の地域でも観測されることがあります。今年5月、日本では北海道や東北を中心にそのチャンスが訪れました。

アンケートのお願い

よりよい誌面を作るため、みなさんの声をお聞かせください。



撮影者: 札幌市青少年科学館 布廣直人 撮影日: 2024年5月11日20時47分 撮影地: 北海道増毛郡増毛町
機材等: Canon EOS R5 / SIGMA 14mm F1.8 DG HSM シャッタースピード2秒 ISO6400 絞り1.8

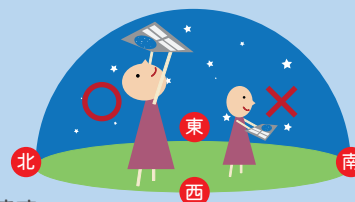


- ★ 0等星以上
- 1等星
- 2等星
- 3等星
- 4等星

季節の星のたどり方

夏の夜空の代表的な星並びといえば「夏の三大角」です。天頂付近を見上げると「こと座のベガ」が見つかります。ベガのやや南東に「わし座のアルタイル」があり、2つの間にうっすらと帯状に星が集まっているのが天の川です。そのなかでひとときわ明るく光る星が「はくちょう座のデネブ」。この3つの星を結んでできるのが、夏の三大角です。

星図の使い方



- ①星図は空にかかげて使います。
- ②空にかかげたら、自分の向いている方角と星図の方角とを合わせて星を探しましょう。



星図のように見える時刻

7/1 23時ごろ

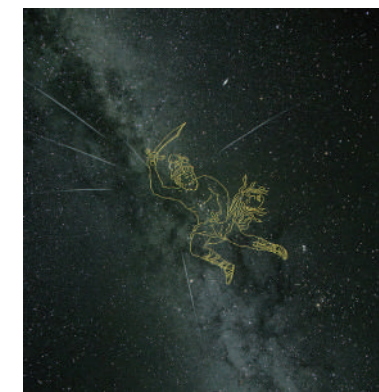
8/1 21時ごろ

月のかたち

- ☉ 満月 7/21、8/20
- ☾ 下弦 7/28、8/26
- ☽ 新月 7/6、8/4
- ☾ 上弦 7/14、8/13

旬の話題

2024年のペルセウス座流星群は条件よし!



毎年8月のお盆の時期になると、三大流星群のひとつ「ペルセウス座流星群」が見ごろをむかえます。

今年は8月12日の夜から13日の明け方にかけて見える流星の数がピークを迎え、郊外などの空が十分に暗い場所であれば1時間に40個ほどの流星が見えると予想されます。普段より多くの流星を見ることができる期間は前後1日ずつを含めた3日間程度です。この期間中は月が22時ごろには沈むため、遅い時間帯であれば月明かりがなくなって、より流星を見つけやすくなります。

ペルセウス座を中心に四方八方に流星が見えるため、空全体を眺めるようにして探してみましょう。流星を観察するときは目が暗さに慣れるまで、少なくとも15分以上は観察を続けるとよいです。長時間上を向き続けると首が疲れるため、レジャーシートを敷いて地面に寝転がったり、背もたれを倒せるイスを使ったりすると楽な姿勢で観察することができます。

星座のおはなし

さそり座のおはなし

さそり座は釣り針のような形をしているので、日本では「魚釣り星(うおつりぼし)」とも呼ばれます。たしかに水辺で眺めると、大きな釣り針が夜空に浮かんでいるようにも見えますね。

さそり座のモデルは、力自慢をしすぎた狩人オリオンをこらしめるため、神様が放ったさそりです。オリオンをやっつけたことで、さそりは空に上げられて星座になりました。いまでもオリオンはさそりのことが苦手なのか、さそり座が見える間にオリオン座が空に昇ることはありません。



みつけた

赤く輝く1等星、アンタレスが目じるしになります。南の空の低い位置に見えるので、南の方角が広く見渡せる場所で探してみましょう。アンタレスを見つけたら、両隣にも明るい星が見つかります。そこから周りの星を結んでいくと、大きなSの字を描くようなさそりの姿を見つけることができます。

●7月…南の空21時ごろ ●8月…南西の空21時ごろ