

旬の話題

満月

さまざまな花が咲き始める5月の満月は「フラワームーン」とも呼ばれます。春から初夏への移り変わりを感じる季節ですね。最も月が満ちるのは5月は23日(木)の23時ごろです。空のあまり高くない位置に見えるので、南の方角が開けた場所で探してみましょう。夜の遅い時間ですが、空に浮かぶまん丸の月をぜひ観察してみてください。



観望会のご案内

札幌市天文台

【住所】中島公園内(コンサートホールKitaraと豊平館の間)
 【休台日】月曜日、火曜日午後、祝日の翌日
 【お問い合わせ】☎011-511-9624(札幌市天文台)

★昼間公開

日程 火曜日 10:00~12:00
 水曜日~日曜日 ①10:00~12:00 ②14:00~16:00

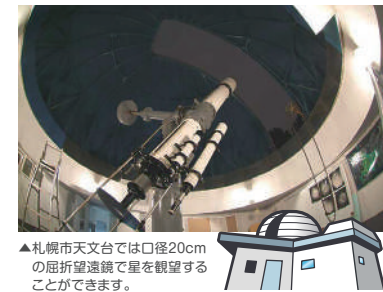
観望対象 太陽、昼間に見える星

★夜間公開

5月の日程 ①5月3日(金・祝)~5月5日(日)
 ②5月17日(金)~5月19日(日)
 20:00~22:00

6月の日程 6月14日(金)~6月16日(日)
 20:00~22:00

観望対象 ①春の星座 ②月、春の星座



▲札幌市天文台では口径20cmの屈折望遠鏡で星を観望することができます。

○今年度より昼・夜ともに事前予約は不要になりましたので、直接札幌市天文台へお越しください。混雑時は順番に中へご案内いたしますので、天文台の外でお待ちいただく場合があります。
 ○雨天・曇天時は観望は行いませんが、天文台を公開し天文に関する質問対応や解説を行います。
 ※荒天時には質問対応等も中止になる場合があります。

プラネタリウム利用案内

プラネタリウムの内容は、職員による星空生解説+プラネタリウム番組です。

プラネタリウム入場時刻【5・6月】※5/1・5/2は平日スケジュールです(1回目はおぼけのマーベルとなります)。

		1回目	2回目	3回目	4回目	5回目	6回目	7回目
5月	平日	9:10 団体専用 ※番組は団体の希望による	10:25 団体優先 おぼけのマーベル	11:40 団体優先 水の惑星	13:00 おぼけのマーベル	14:15 ぎんがと夢の 宇宙大冒険	15:30 全編生解説プラネ	-
	土・日・祝	9:40 おぼけのマーベル	10:50 おぼけのマーベル	12:00 ぎんがと夢の 宇宙大冒険	13:15 ぎんがと夢の 宇宙大冒険	14:30 水の惑星	15:45 水の惑星	17:00 全編生解説プラネ (追加投影)
6月	平日	9:10 団体専用 ※番組は団体の希望による	10:25 団体優先 おぼけのマーベル	11:40 団体優先 ぎんがと夢の宇宙大冒険	13:00 おぼけのマーベル	14:15 水の惑星	15:30 全編生解説プラネ	-
	土・日・祝	9:40 おぼけのマーベル	10:50 ほしをつかまえた おうじ	12:00 ぎんがと夢の 宇宙大冒険	13:15 コスミック コリジョンズ	14:30 水の惑星	15:45 水の惑星	-

プラネタリウム番組

おぼけのマーベルとゆめのとびら

当館オリジナル番組

【おすすめ】
ちいさなお子さまと保護者

30分(アニメーションと星のおはなし)

「おぼけのマーベル」がプラネタリウムにやってきました!

ほしをつかまえたおうじ

当館オリジナル番組

【おすすめ】
ちいさなお子さまと保護者

30分(アニメーションと星のおはなし)

おうじはほしをつかまえて、なにをおねがいするのでしょうか。

ぎんがと夢の宇宙大冒険

当館オリジナル番組

【おすすめ】
小学校高学年以上

50分(番組15分・解説35分)

銀河系を見てみたい!宇宙を飛ぶ大冒険に出かけよう!

水の惑星 -星の旅シリーズ-

NEW! 水の惑星

【おすすめ】
小学校高学年以上

50分(番組30分・解説20分)

南国地球から星空を望み、星の世界に水を探る旅がはじまります。

コスミックコリジョンズ

【おすすめ】
小学校高学年以上

50分(番組25分・解説25分)

多くの衝突がもたらした宇宙誕生から138億年のドラマです。

全編生解説プラネ(プラネタリウムの歴史)

50分間(すべて生解説)

【おすすめ】小学生以上

当日の星空と4~6月のテーマ「プラネタリウムの歴史」についてご紹介します。星空解説をたっぷり聞きたい方におすすめです。

※投影の中止または内容が変更になる場合があります。事前にお問い合わせください。
 ※開演の5分前に発券を終了いたします。開演後は入場できません。(各回定員200名)
 ※Tモード付き補聴器で、音声を拾うことができます。ご利用の際はチケット売場にてお申し付けください。

休館日 5/7・13・20・27・28、6/3・10・17・24・25

観覧時間 5月~9月 …… 9:00~17:00 (入館は閉館の30分前まで)
 10月~4月 …… 9:30~16:30

観覧料	大人	中学生以下
展示室	700円(500円)	無料
プラネタリウム	500円(360円)	無料
セット券	1,000円(860円)	無料

※()は、65歳以上の方、障害者手帳もしくはアプリ「ミライロID」をご提示の方 ※さぼーとさぼる会員割引あり ※その他、回数券、年間パスポート等あり

— 科学の今と未来をつなぐ —

札幌市青少年科学館

Sapporo Science Center

(札幌市青少年科学館 指定管理者 公益財団法人 札幌市生涯学習振興財団)

〒004-0051 札幌市厚別区厚別中央1条5丁目2-20
 [TEL]011-892-5001 [FAX]011-894-5445 [ホームページ]https://www.ssc.slp.or.jp

お知らせ

展示室・プラネタリウムのオンライン予約を始めました。科学館ホームページからご確認ください。

新札幌駅 地下鉄①出口 科学館駐車場

2024年
5・6月号
Vol.110

札幌市青少年科学館天文情報リーフレット

星空散歩

HOSHIZORASAMPO

今回の表紙写真は… ポン・ブルックス彗星

この彗星は細長い楕円(だえん)軌道を約71年かかって1周(公転周期)しており、2024年4月21日に太陽に最も近づきました。

アンケートのお願い

よりよい誌面を作るため、みなさんの声をお聞かせください。

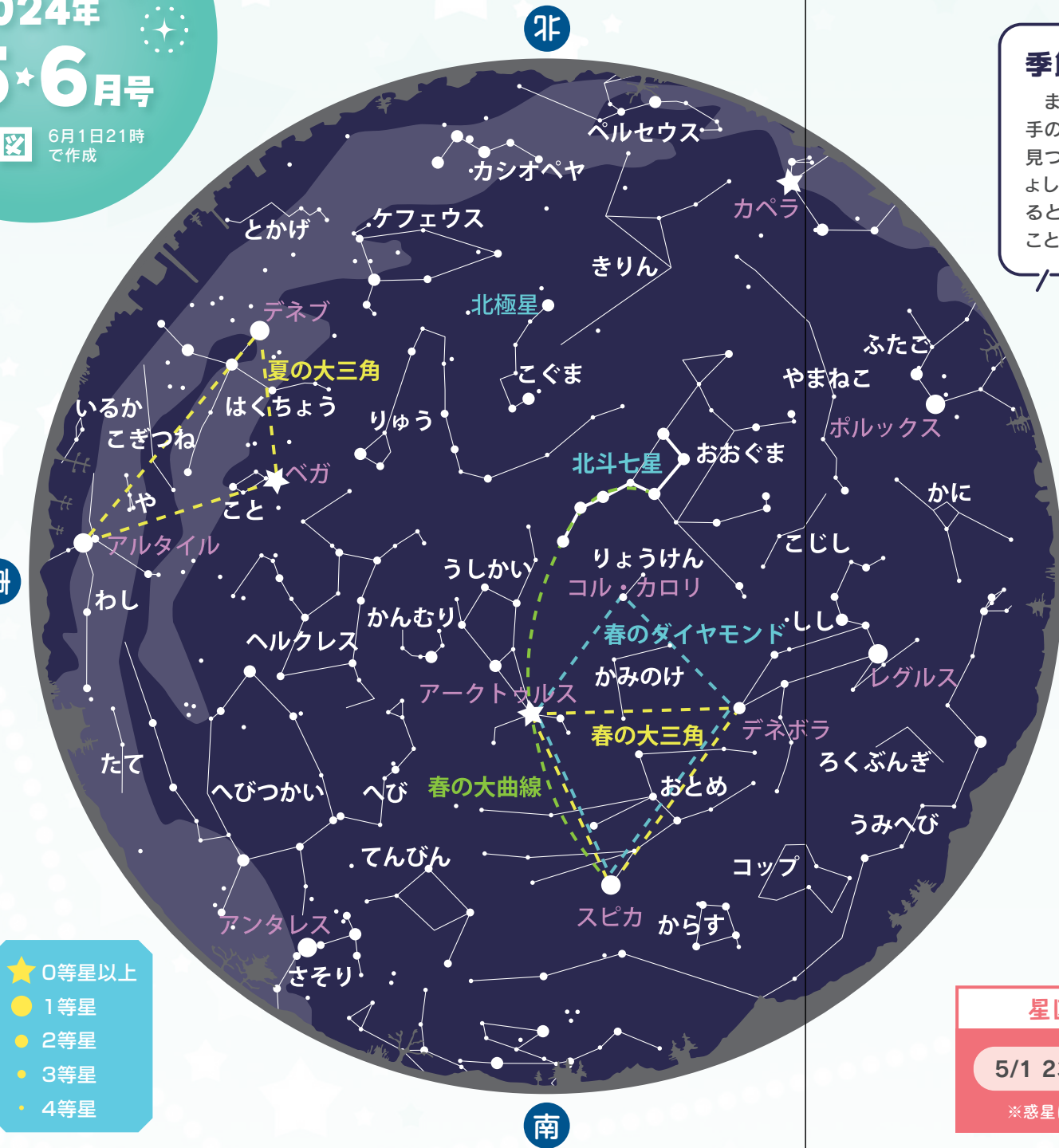
撮影者: 上田 雄彦 撮影日: 2024年3月27日 撮影地: 当別町
 望遠鏡: タカハシFSQ106ED 焦点距離530mm ZWO ASI2600MC シャッタースピード4秒 ゲイン430 70枚スタック 彗星ガイド

2024年

5・6月号

星図 6月1日21時
で作成

冊

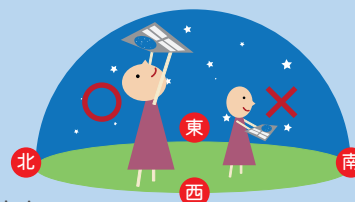


- ★ 0等星以上
- 1等星
- 2等星
- 3等星
- 4等星

季節の星のたどり方

まずは真上あたりにひしゃくの形の星並びを探してみましょう。持ち手のカーブを伸ばしていくとアークトゥルスとスピカ、2つの1等星が見つかります。早い時刻だと北の空の低いところに冬の星座であるぎょしゃ座のカペラがまだ見えています。地平線に沈んでいく星を見ていくと大気の影響で色が赤っぽく変化し、またたきが大きくなっていくのが分かります。星の輝き方にも注目して見てみると面白いですよ。

星図の使い方



- ①星図は空にかかげて使います。
- ②空にかかげたら、自分の向いている方角と星図の方角と合わせて星を探しましょう。



星図のように見える時刻

5/1 23時ごろ 6/1 21時ごろ

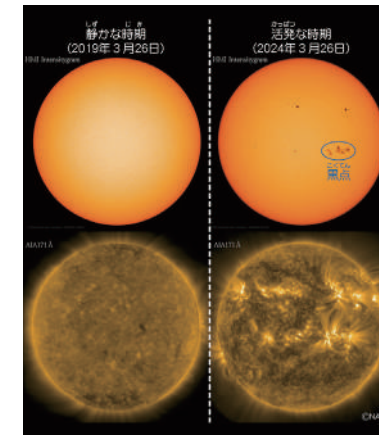
※惑星は、この時間見るできません。

月のかたち

- 満月 5/23、6/22
- 下弦 5/1、5/31、6/29
- 新月 5/8、6/6
- 上弦 5/15、6/14

旬の話題

太陽が超元気に!?



太陽は約11年ごとに活動が活発になる「極大期」を迎えます。この時期には太陽表面の黒点の数が多くなり、「太陽フレア」と呼ばれる爆発現象が起きやすくなります。実は、今年からすでにその極大期に入っており、強い太陽フレアが何度も観測されています。

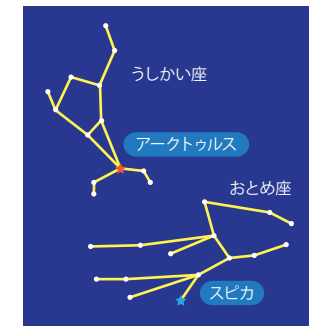
爆発が起こると危険な電磁波や粒子などが宇宙空間に放たれます。それがもし地球にやってくるとどうなるのでしょうか。例えば、オーロラが普段は見られないような日本などの地域で観測されることがあります。一方で、異常な電流が電線に流れて電力設備が損傷して火災や大規模な停電につながったり、地球を回る人工衛星が壊れてGPSなどに不具合がでたり、航空機や船の無線通信ができなくなったり……人間生活に大きな被害をもたらすこともあるのです。

現在は太陽を監視する取り組みが各機関で行われていて、「宇宙天気予報」などとして運用されています。私たちの平穏な暮らしは太陽のご機嫌次第、と言えますね。

星座のおはなし

うしかい座のおはなし

うしかい座は獵犬を従える巨人の星座です。ギリシャ神話ではティタン神族の神アトラスがモデルになったと言われてます。ティタン神族はゼウス率いるオリンポス神族の服従を拒んだため、激しい戦争が起こりました。この戦争にティタン神族は負けてしまい、アトラスは罰として「天が落ちてこないように天を支え続けよ。」とゼウスから命令を受けました。その姿がうしかい座として描かれています。(※諸説あります)



みつけかた

オレンジ色に輝く1等星のアークトゥルスが目印になります。そこからネクタイのような形の星並びを探していくと、うしかい座の姿を見つけることができます。アークトゥルスは麦の穂が実る時期の日没後に空高く昇ることから麦星とも言われています。

●5月…南東の空21時ごろ ●6月…南の空21時ごろ