

## お知らせ

### ■青少年科学館リニューアルオープン!

当館は約1年半の休館を経て、2024年4月1日のリニューアルオープンが決まりました!美しい雪の映像を楽しめる「スノードームシアター」や、食べ物になったつもりで迷路をたどって消化の過程を学べる「食べものの旅」など、たくさんの新しい展示物とともにご来館をお待ちしています!

もちろんプラネタリウムも今までどおり、美しい星空をお届けしていきます。新しくなった科学館をぜひ満喫してくださいね!



スノードームシアターイメージ

## 観望会のご案内

### 札幌市天文台

【住所】中島公園内(コンサートホールKitaraと豊平館の間)  
【休台日】月曜日、火曜日午後、祝日の翌日  
【お問い合わせ】☎011-511-9624(札幌市天文台)

#### ★昼間公開

日 程 火曜日 10:00~12:00  
水曜日~日曜日 ①10:00~12:00 ②14:00~16:00

観望対象 太陽、昼間に見える星

#### ★夜間公開 ※3月分は事前予約が必要です。4月からは予約の必要はありません。

3月の日程 ①3月15日(金)~17日(日)  
②3月29日(金)~31日(日)  
19:00~21:00

4月の日程 ①4月5日(金)~7日(日)  
②4月19日(金)~21日(日)  
20:00~22:00

観望対象 ①月、冬から春の星座の星  
②冬から春の星座の星

観望対象 ①春の星座の星  
②月、春の星座の星

#### ご予約方法

○電話予約/札幌市青少年科学館 TEL.011-892-5004  
(9:00~17:00、3月の月曜日・4月以降は休館日を除く)

○web予約/電子チケットサービス「teket」  
<https://teket.jp/g/b1urq6v012>



teket内  
科学館ページ

## プラネタリウム利用案内

プラネタリウムの内容は、職員による星空生解説+プラネタリウム番組です。

プラネタリウム入場時刻【4月】※春休み期間(〜4/6)は、土・日・祝スケジュールとなります。

	1回目	2回目	3回目	4回目	5回目	6回目
4月 平日	10:15 おぼけのマール	11:30 水の惑星	12:45 ぎんがと夢の宇宙大冒険	14:00 おぼけのマール	15:15 水の惑星	-
4月 土・日・祝	10:15 おぼけのマール	11:30 おぼけのマール	12:45 ぎんがと夢の宇宙大冒険	14:00 水の惑星	15:15 水の惑星	16:30 全編生解説プラネ (追加投影)

### プラネタリウム番組

<p><b>おぼけのマールとゆめのとびら</b></p> <p>【おすすめ】 ちいさなお子さまと保護者 30分間 (アニメーションと星のおはなし)</p> <p>「おぼけのマール」がプラネタリウムにやってきた!</p> <p>当館オリジナル番組</p>	<p><b>ぎんがと夢の宇宙大冒険</b></p> <p>【おすすめ】 小学校高学年以上 50分間 (番組15分・解説35分)</p> <p>銀河系を見てみたい!宇宙を飛び回る大冒険に出かけよう!</p> <p>当館オリジナル番組</p>	<p><b>水の惑星-星の旅シリーズ-</b></p> <p>【おすすめ】 小学校高学年以上 50分間 (番組30分・解説20分)</p> <p>楽園地球から星空を望み、星の世界に水を探る旅がはじまります。</p> <p>NEW!</p>	<p><b>全編生解説プラネ(プラネタリウムの歴史)</b></p> <p>【おすすめ】小学生以上 50分間(すべて生解説)</p> <p>当日の星空と4~6月のテーマ「プラネタリウムの歴史」についてご紹介いたします。星空解説をたっぷり聞きたい方におすすめです。</p> <p>NEW!</p>
--	---	---	---

※投影の中止または内容が変更になる場合があります。事前にお問い合わせください。※開演の5分前に発券を終了いたします。開演後は入場できません。(各回定員200名) ※Tモード付き補聴器で、音声を拾うことができます。ご利用の際はチケット売場にてお申し付けください。

休館日 3月末日まで休館、4/8・15・22・23

観覧時間 5月~9月 …… 9:00~17:00 (入館は閉館の30分前まで)  
10月~4月 …… 9:30~16:30

観覧料	大人	中学生以下
展示室	700円(500円)	無料
プラネタリウム	500円(360円)	無料
セット券	1,000円(860円)	無料

※( )は、65歳以上の方、障害者手帳もしくはアプリ「ミライロID」をご提示の方 ※さぼーとさぼる会員割引あり ※その他、回数券、年間バスポート等あり

—科学の今と未来をつなぐ—  
**札幌市青少年科学館**  
Sapporo Science Center  
(札幌市青少年科学館 指定管理者 公益財団法人 札幌市生涯学習振興財団)



〒004-0051 札幌市厚別区厚別中央1条5丁目2-20  
[TEL]011-892-5001 [FAX]011-894-5445 [ホームページ]https://www.ssc.slp.or.jp

**お知らせ**

展示室・プラネタリウムのオンライン予約を始めました。科学館ホームページからご確認ください。

札幌市青少年科学館天文情報リーフレット

# 星空散歩

HOSHIZORASAMPO

2024年  
3・4月号  
Vol.109

## 2024年4月、リニューアルオープン!



今回の表紙写真は 札幌市青少年科学館

当館は約1年半の休館を経て、2024年4月1日のリニューアルオープンが決まりました!1981年の開館から今年で43年、新しい展示物を迎えてさらに科学の楽しさを広げていきます。

表紙の写真募集中!

あなたの写真が表紙になるかも!

詳しくは...  
札幌市青少年科学館 星空散歩





2024年

(4月1日21時で作成)

3・4号  
星図

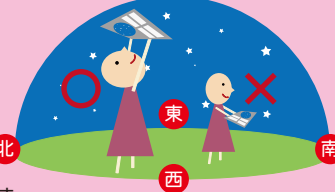
冊

- ★ 0等星以上
- 1等星
- 2等星
- 3等星
- 4等星



空の高いところに、柄杓の形の北斗七星が輝きます。弓なりにそり返った柄のカーブを南にのばして、オレンジ色のアークトゥルス、白色のスピカへと結ぶ「春の大曲線」が春の星座を探す目印となります。アークトゥルス、スピカ、デネボラの3つの星を結んだ形は「春の大三角」です。南の空には? (はてな) マークを裏返したような星並びの「ししの大がま」も見つけることができますよ。

### 星図の使い方



- ①星図は空にかかげて使います。
- ②空にかかげたら、自分の向いている方角と星図の方角とを合わせて星を探しましょう。



### 星図のように見える時刻

- 3/1 23時ごろ
- 4/1 21時ごろ

※惑星は、この時間見るできません。

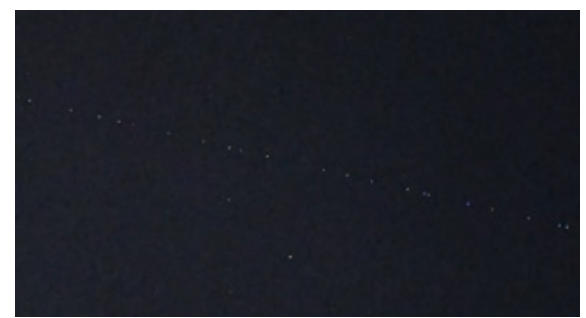
### 月のかたち

- 満月 3/25、4/24
- 下弦 3/4、4/2
- 新月 3/10、4/9
- 上弦 3/17、4/16

## 旬の話題

### ■スターリンク衛星

夜空を見上げるとたくさんの光が一行に並んで進んでいく様子が見られることがあります。これはアメリカの衛星インターネットサービス「スターリンク」のための人工



衛星の姿です。一度に数十機の衛星を打ち上げることで、列車のように一行になって見えるので「スターリンクトレイン」とも呼ばれます。打ち上げから数日間は見られません。定期的に打ち上げているので、最新情報をチェックしてみてください。

## 星座のおはなし

### ■おおぐま座のおはなし

神話では、美しい妖精カリストが呪いをかけられ熊に変身した姿が、おおぐま座だと言われます。狩人として成長した息子に獲物と間違われて仕留められてしまいそうなところを、大神ゼウスが急いで空に上げ、息子も熊の姿に変えて星座としました。こうしておおぐま座・こぐま座、親子の熊の星座が誕生したのですが、なんだか切ないお話ですね。



### みつけかた

7つの星からなるスプーンのような星並び「北斗七星」は、春の星空でとても分かりやすい目印です。おおぐま座の一部になっていて、熊の背中からおしり、しっぽを表しています。暗い空で観察すると、顔を表す三角形や足の先に2つずつ並ぶ爪の星も見えてきますよ。しっぽの長い熊の姿を想像してみてください。

- 3月…北東の空21時ごろ
- 4月…北の空21時ごろ