

# 科学館 8月号



8月号限定  
夏休み特別ふるく付き

## 今月の科学館クイズ

サイエンジャーがかくれんぼしている不思議な迷路。よく見ると何かが変。あれれ、水色の線が…？

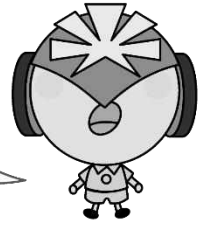
① 水平にまっすぐ    ② 右のほうがあがっている    ③ 互い違いにななめ

答えは『中面』を読んでみよう。

# なつ やす み 夏休みは星を見よう!



なつ み せいざ  
夏に見ごろの星座たち。  
み みてみたいけど、ほし  
見てみたいけど、星がたくさんあって  
どの星だかわからないや……



とき  
そんな時は!

## せいざ はやみぼん 「星座早見盤」

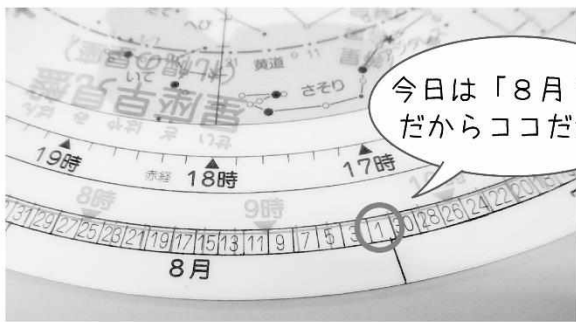
せいざ はやみぼん  
星座早見盤は2枚の円盤で  
できているよ。くるくる回して  
ほし さが  
星を探ることができるんだ!

つか  
を使ってみよう!

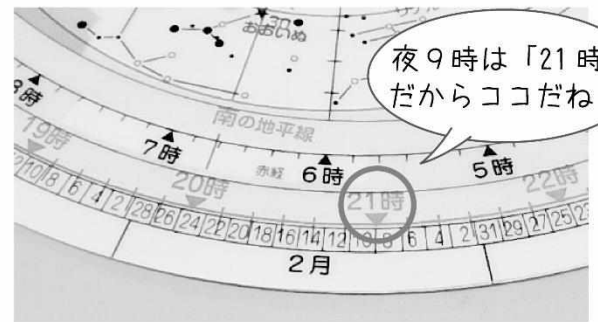
### せいざ はやみぼん つか かた 星座早見盤の使い方

がつ にち よる じ ほし み ひと ばあい  
～8月1日 夜9時に星を見る人の場合～

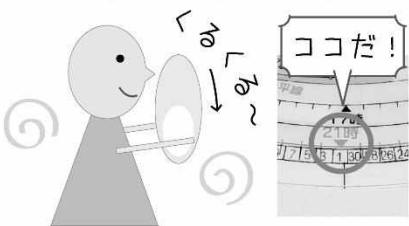
#### ① 下の円盤から「日付」を探します



#### ② 上の円盤から「時刻」を探します



#### ③ 見つけた「日付」と「時刻」が合うように回します



ココに書いてあるよ!

南を向いているとき 北を向いているとき

#### ④ 見ている方角を手前に持ちそのまま空にかかげます

円の中の星が見られるよ!

#### ⑤ 上の円盤の透明な窓の中がその時間に見られる星たちです

せいざ はやみぼん  
星座早見盤をマスターして

ほしごう はかせ  
きみも星空博士になろう!



あわせておすすめ!



せいざ はやみぼん かがくかん かい  
星座早見盤は科学館1階ミュージアムショップで販売中! ¥600

はんばいちゆう

星空入門書 ¥100

# 科学館ファン必見！ ミュージアムショップ

道内ではここにしかない商品も  
あるので、いろいろ探して  
発見してほしいですね。

## ミュージアムショップ

場所 1階チケットカウンター横  
営業時間 5月～9月 9:00～17:00  
10月～3月 9:30～16:30

スタッフSのつぶやき

博物館へ来る楽しみのひとつになっているのが、ミュージアムショップでのお買い物。

札幌市青少年科学館のミュージアムショップは、日常の中で楽しめるサイエンスをキーワードに実験・工作キット、宇宙食などユニークな商品を取り揃えているので見るだけでも楽しくなります。

札幌市青少年科学館が開館して以来のロングセラー商品「星座早見盤」をはじめ、オリジナル商品も充実。

プラネタリウムや展示室を楽しんだ後は、ミュージアムショップにもお立ち寄りください。



サイエンジャーの  
ボールペンもあるよ。

サイエンジャーといつも一緒  
キーホルダー 500円(税込み)

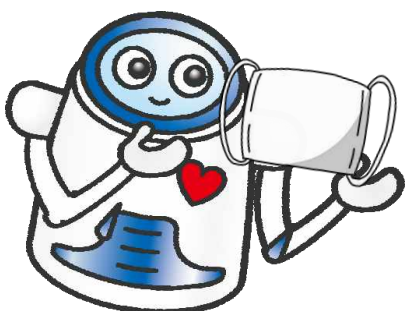
展示物「人工降雪装置」をイメージした  
大人っぽいデザイン。



雪模様のICカードケース  
2,540円(税込み)

## ウインキーからのお願い 科学館に来るときはマスクをつけてきてね

ウインキーもマスクをつけているよ



当館では現在、新型コロナウイルス感染症予防対策のため、科学館に来る皆さまにマスクの着用をお願いしています。展示物で遊んだ後は、こまめに手洗いをしましょう。

また、展示物の一部休止や実演の中止、プラネタリウムの利用の制限などを行っています。

くわしくは科学館のホームページでご確認ください。

えっ！ どうして？

不思議な

錯覚の世界

札幌市青少年科学館  
夏の特別展 2020

8.8(土)～8.16(日)

期間中無休

はな  
離れてみると、  
ちがもじう  
違う文字が浮かび  
あ  
上がるよ

【時間】 9:00～17:00 (最終入館 16:30)

【会場】 2階特別展示室

【料金】 中学生以下無料 (大人展示室 700円、フラネタリウム 500円、セット券 1,000円)

【アクセス】 地下鉄：東西線「新さっぽろ駅」1番出口正面

JR：「新札幌駅」徒歩5分

駐車場：科学館駐車場 (40台)

提携駐車場 (アークシティ駐車場) スタンプ押印 2時間無料

問い合わせ

〒004-0051 札幌市厚別区厚別中央1条5丁目2-20

TEL 011-892-5001

# 担当者がすすめる 錯覚の楽しみ方

さ っ か く の た の し み が た



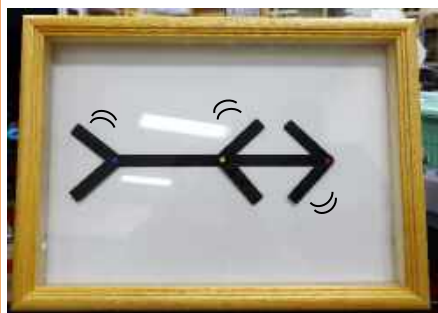
今回のテーマは形や色などが事実と違った見え方をする目の錯覚。いわゆる「錯視」です。

止まっている絵なのになぜかぐるぐる動いて見えたり、同じ色のはずなのになぜか違う色に見えたり、不思議に見えてしまうさまざまな錯視を体験してみよう。

あなたには、本当の姿が見えますか…？

実際に展示する予定のものから3つ紹介するよ。写真だとわからないものもあるけど、それは来てからの楽しみ。

## 手作り錯視



棒の先のやじるしの向きが変わると長さも変わって見える？

錯視が目の錯覚であることを、自動で動く装置で体感するコーナーです。

## 錯視動画



©Nobuyuki Kayahara

くるくる回るバレリーナのシルエット。見続けていると、いつの間にか逆回転している不思議な映像です。

こちらをはじめ、映像ならではの錯視作品を紹介します。

## トリックアート



目で見ると普通の紙に描いた絵なのに、スマートフォンやデジタルカメラのレンズでのぞいてみると…。

そこには、飛んだり浮かんだり、不思議な世界が目の前に広がります。

## 今月の科学館クイズの答え ① 水平にまっすぐ

定規を当ててみると、全部水平なのに、傾いて見えるのは、目の錯覚のせいなんだ。

この他にも不思議な錯視をたくさん体験できる展示をしているよ。ぜひ来てね。

夏の特別展 2020「不思議な錯覚の世界」。ほかにもたくさんの作品お待ちしております。

夏休みはぜひ札幌市青少年科学館にお越しください。



# 特別展を見に行く前に、 まずはおうちで錯視を体験してみよう！



目の錯覚である「錯視」を体験するときのポイントはこの3つ！

その1 錯視の作品をポーッとみてる

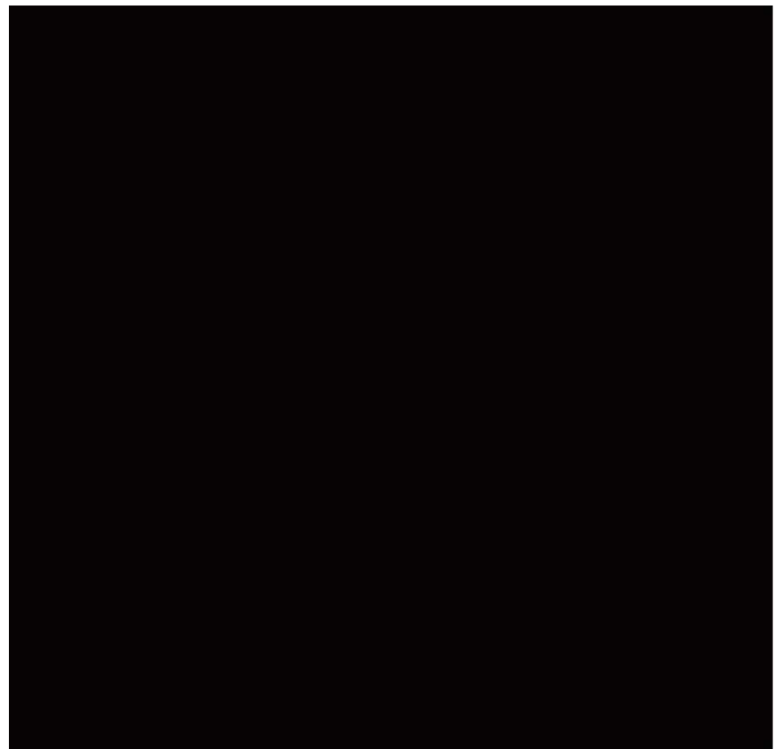
その2 視線をそらしてみる

その3 まばたきを試みる

錯視作品を見すぎると頭が疲れて、具合が悪くなっちゃうかも…。  
休みながら見てみようね。

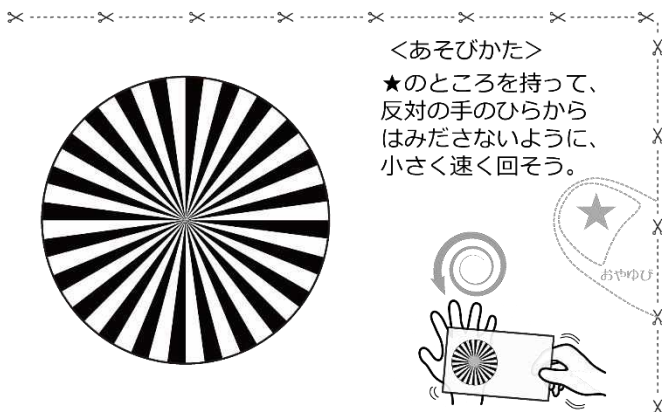
## ①オバケがくらやみに浮かび上がる？

下のイラストの★マークだけを20秒間じっと見たあと、  
みぎの黒い四角を見よう。何か見えるかな？



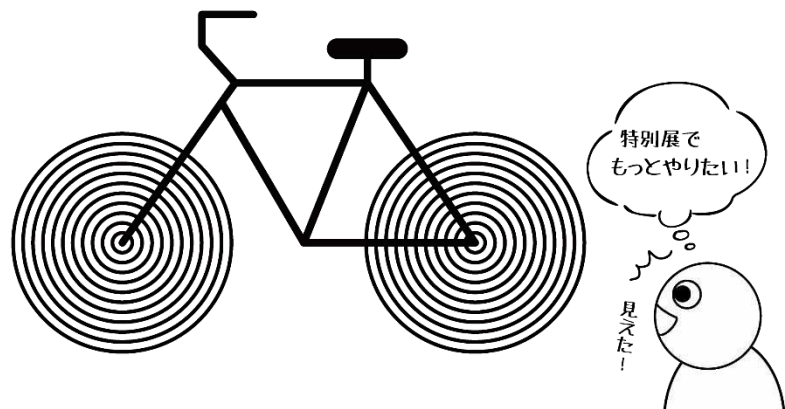
## ②グレーの小さな円が見える？

点線にそって切り取ってカードにしたら、  
<あそびかた>を見ながらやってみよう。



## ③自転車のタイヤが回って見える？

自転車のイラストを見ながら、冊子を軽くふってみよう。



8/29(土)  
・30(日)

## さっぽろ星まつり2020

年に一度の星のお祭りを開催します。  
太陽や昼間の星を見られる天体観望を行います。そのほか、星に関するゲームやクイズラリーなど楽しい企画がたくさん。ぜひお越しください。

【時間】両日 14:00~18:00

【会場】サッポロさとらんど交流館  
(札幌市東区丘珠町519-1)

【料金】無料 【対象】一般

【参加方法】直接会場へお越しください。

※ 悪天候の場合は、規模を縮小して実施します。台風等の荒天時は中止。

※ イベント内容の詳細は科学館天文係(011-892-5004)まで

### 星に関するイベントが目白押し!

- ★ 星に関するゲームやクイズラリー
- ★ 望遠鏡で星を見よう  
などなど

【定員】イベントによる



先着順!

10月実施

### 移動天文台の実施団体募集

皆さんが  
住んでいる  
地域に移動

実施日	受け付け開始日
10/1(木)~10/30(金)	8/1(土)~

天文車「オリオン2世号」と天文指導員を派遣します。星座をたどったり、天体望遠鏡で星をのぞいてみませんか。

【時間】19:00~20:00 【料金】無料

【対象】札幌市内で星空観望会を実施する予定があり、30~50人の参加者を集められる団体

【定員】各日1団体(50名まで)

【申し込み方法】準備ができ次第、当館のホームページにて募集の詳細をお知らせします。詳細を確認の上、電話で希望日を申し込み先着順 天文係:011-892-5004(9:00~17:00)

~9/12(土)  
まで募集

### 「宇宙の日」作文・絵画 コンテスト作品募集

9月12日の「宇宙の日」にちなんで、作文と絵画を募集します。

2020年のテーマは「50年後の宇宙生活」

【対象】小・中学生

【応募方法】

作文は400字詰原稿用紙2~5枚(自筆のみ)。絵画はA2サイズ以下の用紙を使用(画材は自由だがCGは不可)。作品の裏に①住所(ふりがな)、②氏名(ふりがな)、③電話番号、④学校名(ふりがな)、学年、年齢、⑤応募科学館名(札幌市青少年科学館)⑥作品にこめた想い(100字以内。絵画のみ。)を記入したうえで、科学館へ送付、もしくは持参(コンピューターで作成した作品はJAXA窓口にて受付)。応募作品は未発表オリジナル作品に限る。

### プラネタリウム番組 「HAYABUSA2 ~REBORN」

小惑星探査機「はやぶさ2」のプロジェクトについて、最新の探査結果をもとに紹介。小惑星「リュウグウ」から、かけらを持ち帰り、太陽系や地球の歴史に迫るプロジェクトです。



■ 8月の上映時刻

平日 12:00、15:20 入場回  
土日・祝日・8/8~16  
15:20 入場回



### 8月のプラネタリウムの番組表

全ての回で職員が生解説をします。

※が付いているものは内容変更する場合があります

【平日】

投影回	内容
① 9:10	団体専用回
② 10:35	おぼけのマ〜ルとゆめのとびら ※
③ 12:00	HAYABUSA2 ~REBORN ※
④ 13:30	おかしなお菓子なあまのがわ ※
⑤ 15:20	HAYABUSA2 ~REBORN

【土日・祝日・8/8~16】

投影回	内容
① 10:00	おぼけのマ〜ルとゆめのとびら
② 11:20	おかしなお菓子なあまのがわ
③ 12:40	今日の星空(テーマ:お誕生日星座)
④ 14:00	おぼけのマ〜ルとゆめのとびら
⑤ 15:20	HAYABUSA2 ~REBORN

定員:各回50名まで

※ 新型コロナウイルス感染症対策により、一般投影の定員を各回50名までとしております。


# 科学館 8 月カレンダー

# 毎日開催！いつものイベント

1	土	
2	日	
3	月	休館日
4	火	
5	水	
6	木	
7	金	
8	土	<p>えっ！ どうして？</p> <p>不思議な錯覚の世界</p> <p>8月8日(土)～16日(日)</p> 
9	日	
10	月	
11	火	
12	水	
13	木	
14	金	
15	土	
16	日	
17	月	休館日
18	火	
19	水	
20	木	
21	金	
22	土	
23	日	
24	月	休館日
25	火	休館日
26	水	
27	木	
28	金	
29	土	さっぽろ星まつり 2020
30	日	さっぽろ星まつり 2020
31	月	休館日

毎日開催	
<b>テレビスタジオ (2階)</b> 特撮体験をしてみよう。 各回2組(先着順)当日9時より受付	①10:30 ②14:15 ※ 通常の実演と内容を変更し、 クロマキー撮影のみとします。
<b>サイエンスショー (2階)</b> 植物の種子からロケットまで、実験を通して、「とぶ」仕組みを考える。	①11:00 ②15:00

お休み中のイベント (7月現在)	
<b>昼間の星を見よう【土曜】</b> 屋上天文台にある 60cm 反射望遠鏡で星を観望します。	新型コロナウイルス感染症対策により、お休みしております。今後の実演の予定はホームページをご確認ください。
<b>日曜実験室【日曜・祝】</b> 参加者が実際に体験する「色」に関する実験を行います。	
<b>科学館の工作室【日曜・祝】</b> ころころコリントゲーム 300円	
<b>人工降雪装置 (2階)</b> 天然の雪とおなじしくみでつくった雪を降らせます。	
<b>低温展示室 (2階)</b> マイナス 10℃に保たれた部屋に流水などを展示しています。	
<b>ロボットショー (3階)</b> 二足歩行ロボットが動きます。	



## 札幌市天文台夜間公開の日程

事前募集

☆ 8/8 (土) ~ 10 (月) 20:00~22:00  
 ☆ 8/14 (金) ~ 16 (日) 20:00~22:00  
 木星・土星・夏~秋の星座

【会場】札幌市天文台(中央区中島公園内)  
 【料金】無料 【定員】各日20組  
 【参加方法】7/15(水)よりお電話にて希望日をお申し込みください。先着順 天文係:011-892-5004

新型コロナウイルス感染症の影響により、イベントや実演などの予定が変更または、中止となる場合があります。詳細はホームページ、または下記のお問い合わせ先までご連絡ください。

- 年間パスポートをお持ちのお客さまへ  
 臨時休館に伴い、年間パスポートの有効期間を延長します。詳細はホームページをご確認ください。

## 札幌市青少年科学館

- 住所  
札幌市厚別区厚別中央1条5丁目2-20
- 開館時間  
5~9月 9:00~17:00 (最終入場 16:30)  
10~4月 9:30~16:30 (最終入場 16:00)
- お問い合わせ  
代表電話 011-892-5001 /天文係 011-892-5004  
FAX 011-894-5445
- ホームページ <https://www.ssc.slp.or.jp/>

