

科学館 ニュース

2019年

5月

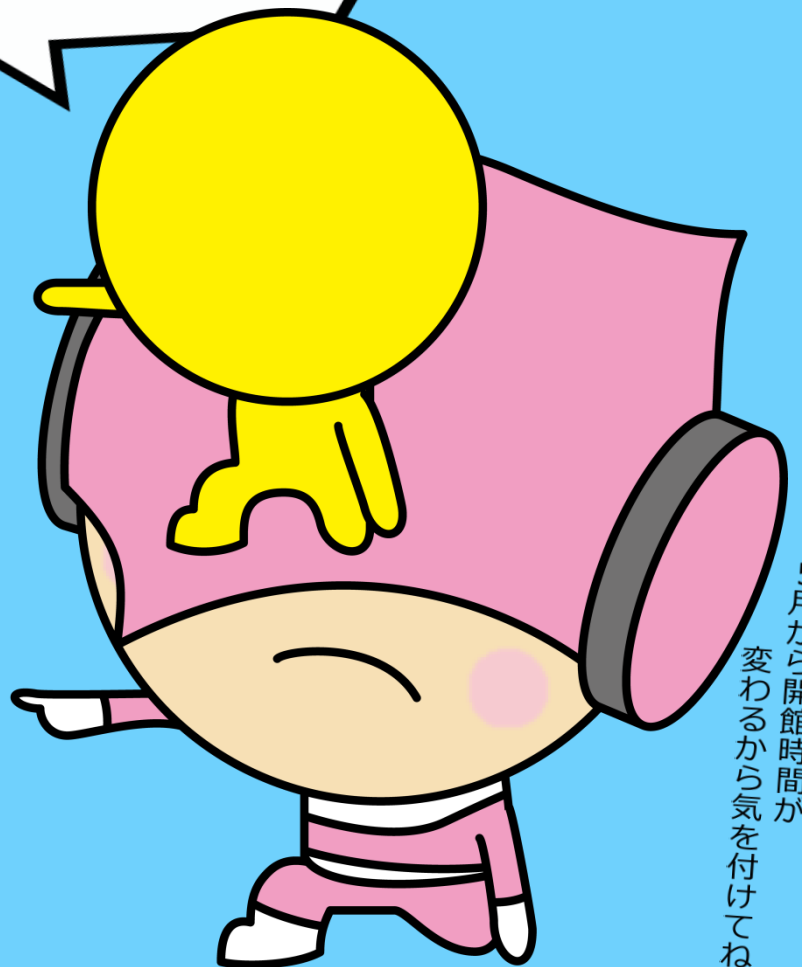
小惑星探査機「はやぶさ2」特集！
ぜひ来てね！

今月の科学館クイズ

はやぶさ2が行った小惑星の名前は？

- ① トウギユウ
- ② リュウグウ
- ③ テンマンガウ

答えは『小惑星探査機「はやぶさ2」特集』
を読んでみよう。



5月から開館時間が
変わるから気を付けてね

小惑星探査機『はやぶさ2』特集

ゴールデンウィークは遠い宇宙で活躍するはやぶさ2を応援しよう！

パネル展『こちら「はやぶさ2」運用室』

会場：特別展示室

はやぶさ2の開発秘話やリュウグウについて紹介するパネル展。はやぶさ2のプロジェクトについて学んでみよう。

【日時】4/27(土)～5/6(月・休) 開館中いつでも
【料金】中学生以下無料(大人展示室700円)
企画制作：JAXA 協力：全国科学館連携協議会

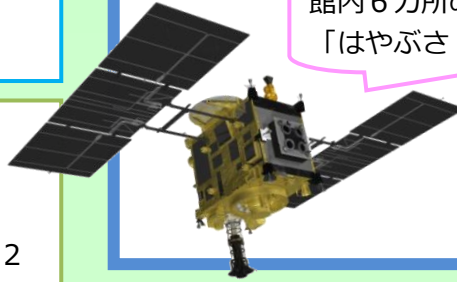
はやぶさ2スタンプラリー

会場：全館

【日時】4/27(土)～5/6(月・休) 開館中いつでも
【料金】中学生以下無料(大人展示室700円)

協力：JAXA

館内6カ所のスタンプを集めて「はやぶさ2」を完成させよう。



毎日、先着100名でスタンプシートを完成した人はプレゼントがもらえるよ！

プラネタリウム[今日の星空]

テーマ：はやぶさ2

会場：プラネタリウム

今夜の星空とともに迫力ある映像ではやぶさ2のミッションを解説します。

【日時】4/27(土)～30(火) 15:15～
5/1(水)～ 15:45～

【料金】中学生以下無料(大人プラネタリウム500円)

科学館クイズの答え ②リュウグウ

リュウグウには、太陽系が生まれたころの水などが今でも残されていると考えられているみたい。

ゴールデンウィーク期間のその他のイベント

サイエンスラボ

あっと驚く不思議な科学体験コーナーが登場。どんな実験をするのかは当日のお楽しみ。

【日時】4/27(土)～5/6(月・休)
①11:00～11:30 ②15:30～16:00
※時間内に1人5分程度の体験
【会場】2階 ちよびっとサイエンスコーナー(展示室のエスカレーター上がってすぐ)
【料金】中学生以下無料(大人展示室700円)
【参加方法】直接会場へ

「GW 特別工作」～親子で工作を楽しもう！～

※4/28(日)～5/6(月・休)開催
工作題材：「くるくる ゆうえんち」

【時間】①4月は10:30～、5月は10:50～
②13:10～ ③14:20～ ※各回45分程度
【会場】1階 工作室 【料金】300円
【定員】各回12組
【対象】小中学生のお子さんとその保護者
※お子さん1名に対して保護者の方1名での参加必須
※未就学児不可
【参加方法】4月は9:30、5月は9:00から当日すべての回の整理券を工作室前にて配布。先着順。

ゴールデンウィークのプラネタリウムの番組表

時間と番組が変わるのでご注意ください。

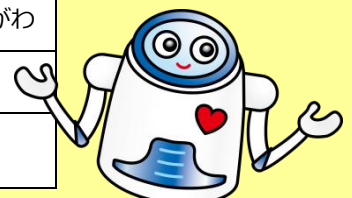
4/27(土)～4/30(火)

投影回	内容
① 10:15	星の旅 -世界編-
② 11:30	ほしをつかまえたおうじ
③ 12:45	星の旅 -世界編-
④ 14:00	僕らもみんな宇宙人!?
⑤ 15:15	今日の星空 テーマ：はやぶさ2

5/1(水)～5/6(月・休)

投影回	内容
① 9:40	星の旅 -世界編-
② 10:50	おばけのマ〜ルとゆめのとびら
③ 12:00	ビリオン・サン
④ 13:15	おかしなお菓子なあまのがわ
⑤ 14:15	星の旅 -世界編-
⑥ 15:45	今日の星空 テーマ：はやぶさ2

4月と5月で科学館の開館時間も変わるよ。
4月9:30～16:30
5月9:00～17:00



8月実施

みんなの町に天文車がやってくる！ 移動天文台の実施団体募集

皆さんが住んでいる地域に移動天文車「オリオン2世号」

実施日	受け付け開始日
8/6(火)～8/29(木)	6/1(土)

と天文指導員を派遣します。星座をたどったり、天体望遠鏡で星を見てみましょう。

【時間】19:30～21:00 【料金】無料

【対象】札幌市内で星空観望会を実施する予定があり、30人以上の参加者を集められる団体 【定員】各日1団体(先着順)

【申し込み方法】当館ホームページを確認の上、電話で希望日を申し込み先着順 天文係:011-892-5004(9:00～17:00)

6/14(金)、
28(金)、
7/12(金)

やさしく学ぶ星空教室

事前募集

これから星空を楽しんでみたいという方向けの初級講座です。プラネタリウムや実際の空で、季節の星を探してみましょう。

【時間】19:00～21:00

【会場】1階 会議室

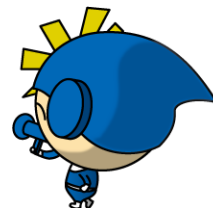
【料金】1,500円

【対象】18歳以上(高校生不可)

【定員】30名

【参加方法】事前申し込み 多数時抽選

締め切り: 6/7(金)



6/22(土)

プラネタリウム夜間特別投影 「はやぶさ2 挑戦への旅」

事前募集

小惑星「リュウグウ」からのサンプルリターンに挑む「はやぶさ2」。

美しいフルドーム映像とともに、ミッションの最新情報をお届けします。

【時間】19:00～20:00

【会場】1階 プラネタリウム

【料金】500円(各種割引不可)

【対象】15歳以上(中学生は除く)

【定員】200名

【参加方法】事前申し込み 多数時抽選

締め切り: 6/15(土)

5月より
新テーマ
※毎日開催

サイエンスショー まわる まわる 目がまわる ～回転が引き起こす不思議な世界～

自転車のタイヤやコマなど私たちの身近には回転しているものがいっぱいあります。そして、私たちが住む地球も回転しています。実はこの「回転」には科学の不思議がたくさんつまっています。みんなが知っている回転をテーマに、あっとおどろく実験をお見せします。

【時間】

平日 9:45～、11:00～、15:00～

土・日・祝 11:00～、13:00～、15:00～

【会場】3階 サイエンスショーコーナー

【料金】中学生以下無料(大人展示室700円)



講座の申し込み方法

ホームページ、FAX、往復はがき、館内の申込用紙で、①イベント名、②名前(ふりがな)、③学年、④年齢、⑤お子さまの場合、保護者のお名前、⑥住所、⑦返信用のメールアドレスもしくはFAX番号、⑧電話番号をお知らせください。

※講座によって追加で記載するものがあります。※携帯電話、スマートフォンなどからの申し込みの場合、ドメイン設定をご確認ください。

■お申し込み・お問い合わせ

004-0051 札幌市厚別区厚別中央1-5-2-20

札幌市青少年科学館 管理課

電話: 892-5001 FAX: 894-5445



5月のプラネタリウムの番組表

全ての回で職員が生解説をします。

※が付いているものは内容変更する場合があります

【平日】

【土・日・祝日】

投影回	内容
① 9:10	団体専用回
② 10:25	ほしをつかまえた おうじ※
③ 11:40	星の旅-世界編-※
④ 13:00	ビリオン・サン
⑤ 14:15	おかしなお菓子な あまのがわ
⑥ 15:30	星の旅-世界編-

投影回	内容
① 9:40	星の旅-世界編-
② 10:50	おばけのマールと ゆめのとびら
③ 12:00	ビリオン・サン
④ 13:15	おかしなお菓子な あまのがわ
⑤ 14:30	星の旅-世界編-
⑥ 15:45	今日の星空 テーマ:はやぶさ2 (生解説のみ)

●4/27(土)～5/6(月)までは、土・日・祝日のスケジュールになります。

科学館 5月カレンダー

毎週！毎日開催！いつものイベント

1	水	
2	木	日曜実験室、GW 特別工作、 スタンプラリー、サイエンスラボ パネル展 こちら「はやぶさ2」運用室
3	金	
4	土	昼間の星を見よう、 日曜実験室、GW 特別工作、 スタンプラリー、サイエンスラボ パネル展 こちら「はやぶさ2」運用室
5	日	日曜実験室、GW 特別工作、 スタンプラリー、サイエンスラボ パネル展 こちら「はやぶさ2」運用室
6	月	パネル展 こちら「はやぶさ2」運用室
7	火	休館日
8	水	休館日
9	木	
10	金	
11	土	昼間の星を見よう
12	日	日曜実験室、科学館の工作室
13	月	休館日
14	火	
15	水	
16	木	
17	金	
18	土	昼間の星を見よう
19	日	日曜実験室、科学館の工作室
20	月	休館日
21	火	
22	水	
23	木	
24	金	
25	土	昼間の星を見よう
26	日	日曜実験室、科学館の工作室
27	月	休館日
28	火	休館日
29	水	
30	木	
31	金	

ゴールデンウィークスペシャルイベント
はやぶさ2特集
4月27日(土)～5月6日(月)

毎週開催	定員・時間
昼間の星を見よう【土曜】 屋上天文台にある 60cm 反射望遠鏡で星を観望します。	定員：15 人程度 時間：11:45 ▼当日 10:30 から 1 階ロビーで整理券配布
日曜実験室【日曜・祝】 顕微鏡をつかって、植物の葉や花を見てみよう。そこには不思議な世界が広がっているかも。	対象・定員：小中学生・32 人 時間：14:00 ※40 分程度 ▼当日 13:30～13:50 に 3 階案内前で受付
科学館の工作室【日曜・祝】 A とびだすさくらの木 300 円 B さくらスコープ 200 円 ☆5/12(日)、19(日)、26(日)のみ開催	対象・定員：中学生以下 各回 1 題材 12 人 時間：①10:50 ②13:10 ③14:20 ※45 分程度 ▼当日 9:00 から 1 階工作室前で整理券配布
毎日開催	時間
テレビスタジオ (2 階) 特撮体験をしてみよう	①10:30 ②14:15 ③15:30 ※ ③は土日祝のみ
人工降雪装置 (2 階) 天然の雪とおなじしくみでつくった雪を降らせます	①10:00 ②11:30 ③14:45 ④16:00 ※ 機器の状態によって降雪しないことがあります
低温展示室 (2 階) マイナス 10℃に保たれた部屋に流氷などを展示しています	①10:15 ②11:45 ③13:45 ④15:45 ※ ①は土日祝のみ、③は平日のみ
サイエンスショー (3 階) 回転をテーマにした実験をご覧ください。	① 9:45 ②11:00 ③13:00 ④15:00 ※ ①は平日のみ、③は土日祝のみ
ロボットショー (3 階) 二足歩行ロボットが動きます。	①11:30 ②13:30

札幌市天文台夜間公開の日程

- ☆ 5/3 (金)～6(月) 20:00～22:00
春の星座の星
- ☆ 5/17 (金)～19(日) 20:00～22:00
月、春の星座の星

【会場】札幌市天文台(中央区中島公園内)
電話 011-511-9624
【料金】無料
【参加方法】直接、会場へお越しください。



札幌市青少年科学館

- 住所
札幌市厚別区厚別中央 1 条 5 丁目 2-20
- 開館時間
5～9月 9:00～17:00 (最終入場 16:30)
10～4月 9:30～16:30 (最終入場 16:00)
- お問い合わせ
代表電話 011-892-5001 /天文係 011-892-5004
FAX 011-894-5445
- ホームページ <https://www.ssc.slp.or.jp/>

